

## Reporte Meteorológico, Jueves 05 de Diciembre 2024

Luis Alberto Gómez, [luis.gomez@ciep.cl](mailto:luis.gomez@ciep.cl)  
Piero Mardones, [piero.mardones@ciep.cl](mailto:piero.mardones@ciep.cl)  
Laboratorio Eco-Climático CIEP-UACH  
<http://aysenmet.cl>

Para el periodo del viernes 6 al martes 10 de diciembre, la Región de Aysén experimentará condiciones meteorológicas predominantemente estables, con precipitaciones únicamente el día viernes y vientos de intensidad débil a moderada. Las temperaturas máximas podrían alcanzar los 16 y 18 °C.

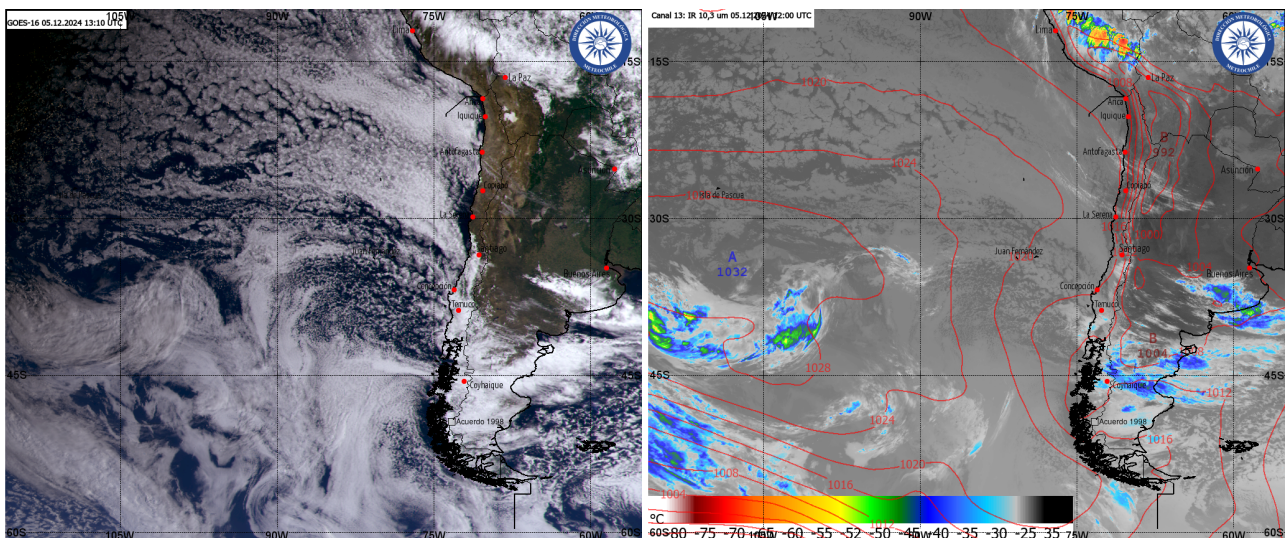
Se prevén chubascos débiles el viernes, principalmente en la zona del Lago General Carrera y el norte de la región. Las localidades de Lago Verde y Puerto Ibáñez podrían registrar acumulaciones entre 6 y 10 mm/d. Para información detallada por localidad, se recomienda consultar la Tabla 1.

En cuanto a las temperaturas, los valores máximos se registrarán el día sábado en Puerto Aysén, Lago Verde, La Junta y Chile Chico, donde se alcanzarán entre 16 y 18 °C. Las temperaturas mínimas se mantendrán cercanas a los 2 °C en las zonas cordilleranas. La Tabla 2 proporciona información más detallada.

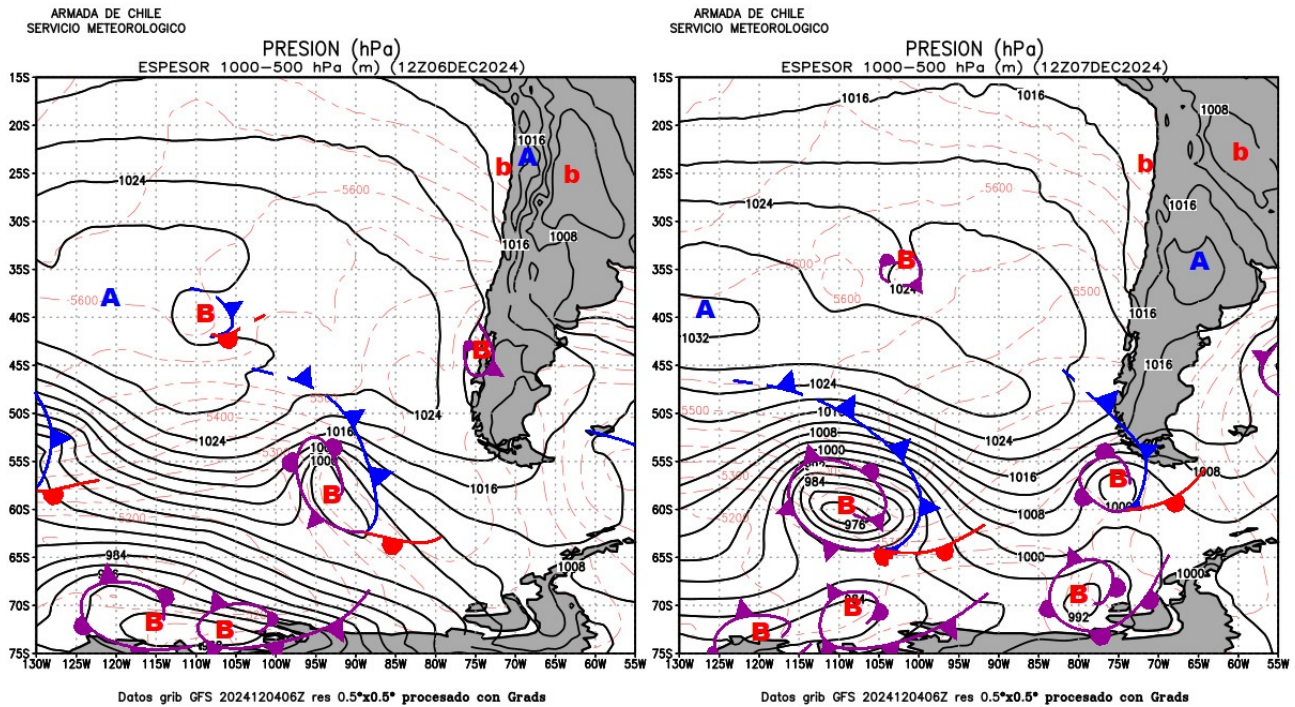
La isoterma de 0 °C se ubicará entre los 1.300 y 2.700 m de altura promedio, registrándose las alturas mínimas el viernes en Villa O'Higgins. La Tabla 3 presenta información específica por localidad.

Los vientos serán de intensidad moderada, alcanzando sus mayores velocidades lunes y martes. Durante estos días, en Coyhaique, Balmaceda, Puerto Ibáñez, Chile Chico y Lago Verde se esperan vientos promedio entre 12 y 19 km/h. Las ráfagas podrían alcanzar entre 36 y 42 km/h de sábado a lunes en Lago Verde, Balmaceda y Coyhaique. Las Tablas 4 y 5 proporcionan información más detallada.

El análisis de imágenes satelitales GOES (Figura 1), los pronósticos de la Armada (Figura 2) y el modelo meteorológico GFS indican la influencia de sistemas de altas presiones que generarán condiciones de estabilidad atmosférica y escasas precipitaciones.



**Figura 1: (Panel izquierdo)** imagen satelital GOES-16 del día 2024-12-05 (TrueColor). **(Panel derecho)** Carta en superficie e imagen satelital GOES-16 (Canal 13). Los contornos rojos en el panel derecho indican la presión a nivel del mar. (Fuente: <http://www.meteochile.gob.cl/>)



**Figura 2:** Cartas pronosticadas de presión a nivel del mar (en hPa, contornos negros continuos) y espesor entre 1000-500 hPa (en metros, contornos rojos segmentados) para los días (**panel izquierdo**) 2024-12-06 y (**panel derecho**) 2024-12-07. Las líneas azules, rojas y moradas indican los frentes fríos, cálidos y ocluidos respectivamente (Fuente: <https://meteoarmada.directemar.cl/>).

**Tabla 1:** Precipitación acumulada diaria (en milímetros, mm) y máxima precipitación en 3 horas para las principales localidades de la región de Aysén. Pronóstico obtenido el 05/12/24 para el periodo entre los días 06/12/24 y 10/12/24 (Fuente: pronóstico multi-modelo CIEP).

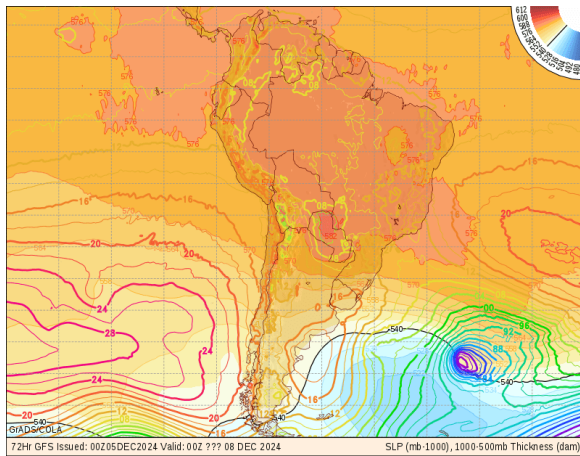
	Precipitación acumulada diaria (mm)					Maxima precipitación en 3h	
	viernes 06	sábado 07	domingo 08	lunes 09	martes 10	día hora	monto (mm)
Melinka	0	0	0	0	0	viernes 03:00	0.2
Puerto Raúl Marin	2	0	0	0	0	viernes 00:00	0.9
La Junta	5	0	0	0	0	viernes 00:00	2.7
Puyuhuapi	5	0	0	0	0	viernes 00:00	3.4
Lago Verde	6	0	0	0	0	viernes 00:00	2.6
Puerto Cisnes	4	0	0	0	0	viernes 00:00	2.9
Puerto Aguirre	1	0	0	0	1	viernes 00:00	1.0
Villa Mañihuales	1	0	0	0	0	viernes 00:00	0.7
Puerto Aysén	1	0	0	0	0	viernes 00:00	0.6
Coyhaique	3	0	0	0	0	viernes 00:00	2.2
Balmaceda	2	0	0	0	0	viernes 00:00	1.4
Puerto Ibáñez	10	0	0	0	0	viernes 00:00	5.8
Chile Chico	4	0	0	0	0	viernes 00:00	2.4
Bahia Murta	4	0	0	0	0	viernes 00:00	3.0
Puerto Tranquilo	3	0	0	0	0	viernes 00:00	2.4
Puerto Bertrand	0	0	0	0	1	viernes 00:00	0.4
Cochrane	0	0	0	0	1	martes 09:00	0.3
Caleta Tortel	0	1	1	2	5	martes 03:00	1.4
Villa Ohiggins	0	0	0	1	1	lunes 21:00	0.4

**Tabla 2:** Temperatura mínima y máxima diaria (en grados Celcius, °C) entre los días 06/12/24 y 10/12/24. Las últimas columnas indican el día y valor de la máxima diferencia entre la temperatura máxima y mínima (máxima amplitud térmica). Pronóstico obtenido el 05/12/24 (Fuente: pronóstico multi-modelo CIEP).

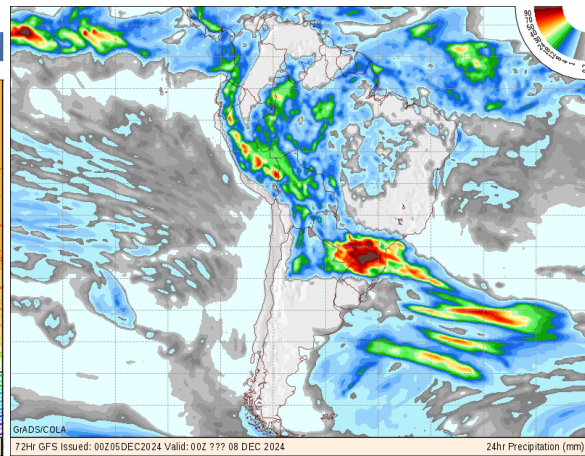
	Temperatura mínima/máxima (°C)					Maxima amplitud (diferencia)	
	viernes 06	sábado 07	domingo 08	lunes 09	martes 10	día	amplitud (°C)
Melinka	8/13	7/14	7/12	7/12	7/13	sábado	7
Puerto Raúl Marin	7/12	7/13	7/11	7/11	6/12	sábado	6
La Junta	6/15	3/18	5/15	4/15	3/17	sábado	15
Puyuhuapi	5/15	5/16	5/14	5/14	5/15	sábado	11
Lago Verde	4/12	2/17	4/15	4/15	3/17	sábado	15
Puerto Cisnes	6/15	5/16	5/14	5/14	5/14	sábado	11
Puerto Aguirre	6/14	7/14	7/13	7/12	8/11	viernes	8
Villa Mañihuales	5/14	4/16	4/14	5/14	5/15	sábado	12
Puerto Aysén	5/15	4/17	5/15	5/14	6/14	sábado	13
Coyhaique	4/13	3/15	3/14	4/14	5/14	sábado	12
Balmaceda	3/11	2/15	3/14	3/14	5/14	sábado	13
Puerto Ibáñez	5/12	7/15	7/14	8/14	8/15	sábado	8
Chile Chico	6/13	8/17	8/15	8/16	10/16	sábado	9
Bahia Murta	5/12	5/14	4/13	5/13	6/14	sábado	9
Puerto Tranquilo	3/12	4/14	4/13	4/13	6/14	sábado	10
Puerto Bertrand	4/14	3/15	3/14	3/14	5/14	sábado	12
Cochrane	4/14	3/14	3/14	3/15	6/14	lunes	12
Caleta Tortel	4/14	6/11	6/12	6/11	7/10	viernes	10
Villa Ohiggins	2/12	4/10	4/10	4/9	4/10	viernes	10

**Tabla 3:** Promedio diario de altura de la isoterma 0°C (en metros sobre el nivel del mar, m.s.n.m) y máxima altura de la isoterma 0°C (de promedios de 3 horas) para las principales localidades de la región de Aysén. Pronóstico obtenido el 05/12/24 para el periodo entre los días 06/12/24 y 10/12/24 (Fuente: pronóstico multi-modelo CIEP).

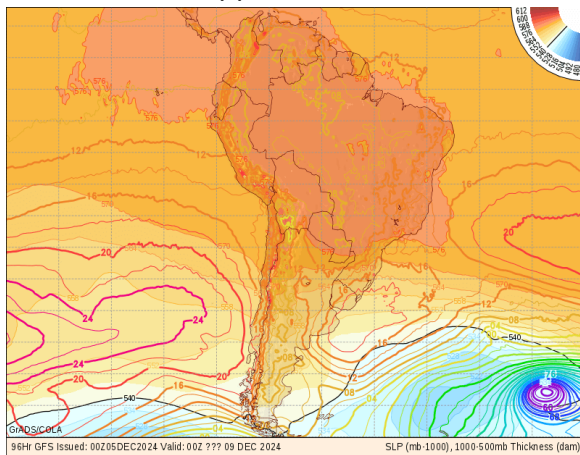
	Altura de la isoterma 0°C (m.s.n.m)					Maxima altura	
	viernes 06	sábado 07	domingo 08	lunes 09	martes 10	día hora	altura (m.s.n.m)
Melinka	1560	2210	2110	2080	2240	sábado 18:00	2446
Puerto Raúl Marin	1500	2260	2070	2140	2420	martes 00:00	2598
La Junta	1420	2110	2020	1970	2260	sábado 18:00	2359
Puyuhuapi	1480	1970	1890	1730	2070	sábado 21:00	2227
Lago Verde	1390	2390	2380	2710	2680	martes 00:00	3010
Puerto Cisnes	1480	1950	1840	1600	1920	sábado 18:00	2246
Puerto Aguirre	1600	1880	1690	1420	1700	sábado 12:00	2064
Villa Mañihuales	1400	1880	1840	1780	1890	lunes 15:00	2183
Puerto Aysén	1400	1810	1750	1600	1720	sábado 15:00	2059
Coyhaique	1400	2170	2050	2290	2200	lunes 21:00	2701
Balmaceda	1400	2210	2070	2340	2240	lunes 21:00	2729
Puerto Ibáñez	1430	2280	2070	2350	2200	lunes 18:00	2558
Chile Chico	1450	2250	2090	2380	2240	lunes 18:00	2633
Bahia Murta	1310	1800	1670	1710	1750	sábado 09:00	1982
Puerto Tranquilo	1320	1780	1670	1710	1740	sábado 09:00	1958
Puerto Bertrand	1360	1800	1650	1730	1700	martes 18:00	1942
Cochrane	1360	1790	1630	1710	1700	martes 18:00	1942
Caleta Tortel	1530	1560	1350	1320	1390	viernes 18:00	1786
Villa Ohiggins	1280	1600	1460	1440	1400	viernes 18:00	1784



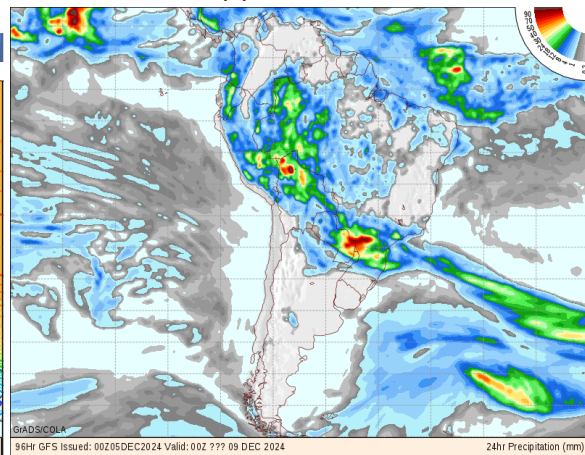
(a) 2024-12-08



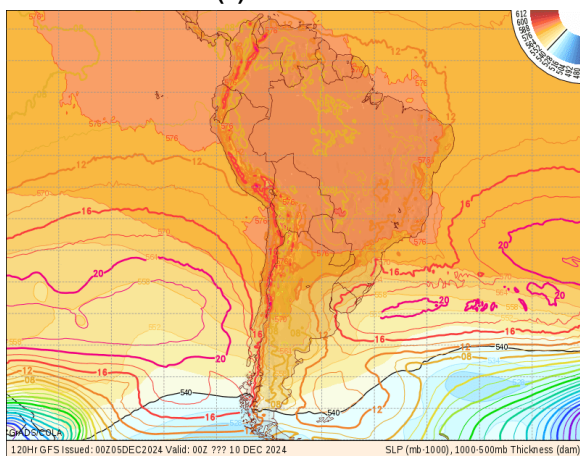
(b) 2024-12-08



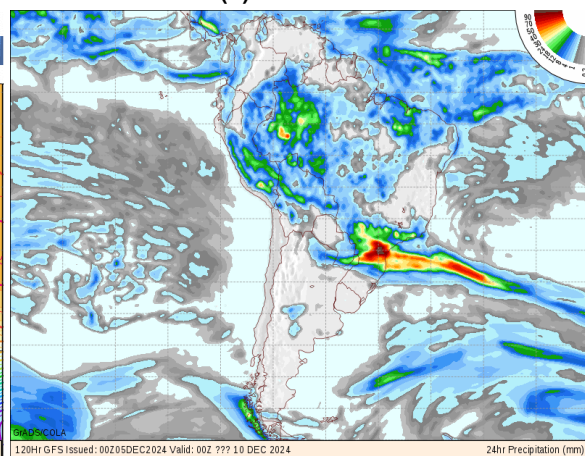
(c) 2024-12-09



(d) 2024-12-09

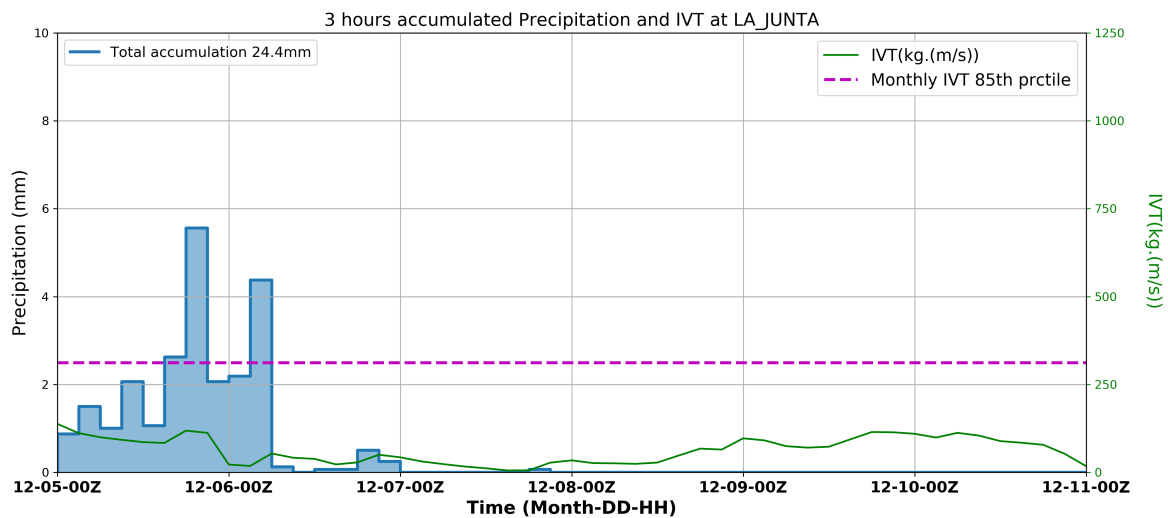
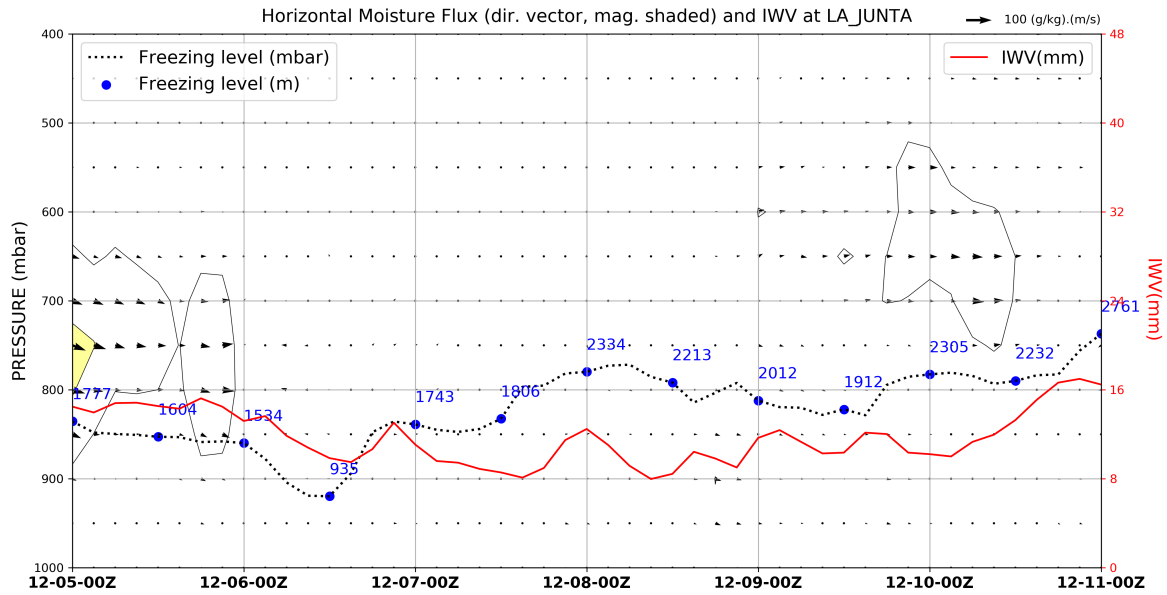


(e) 2024-12-10



(f) 2024-12-10

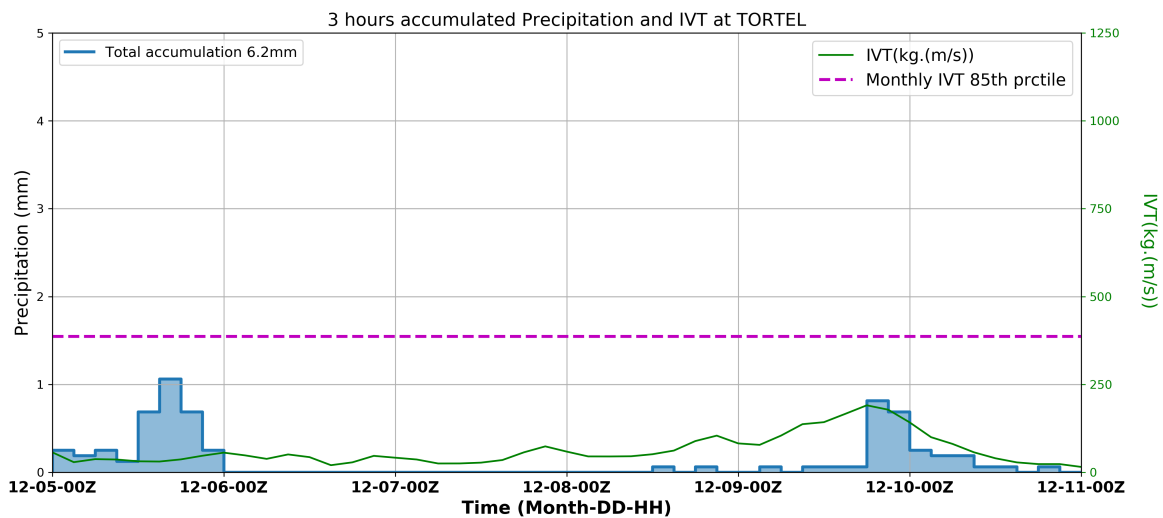
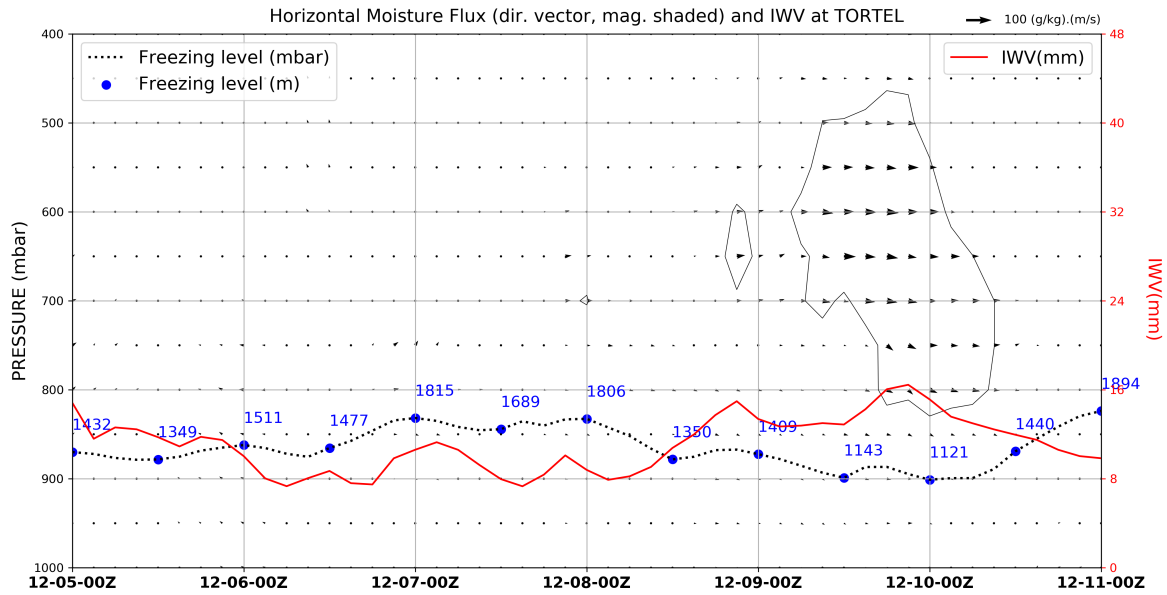
**Figura 3: (Paneles a, c y e)** Cartas pronosticadas de presión a nivel del mar (hPa, en colores) y espesor entre 1000-500 hPa (m, en sombreado) para los días (a) 2024-12-08, (c) 2024-12-09 y (e) 2024-12-10. **(Paneles b, d y f)** Cartas pronosticadas de precipitación acumulada en 24 h (en mm) para las mismas fechas (Fuente: <http://wxmaps.org/fcst.php>)



Initialized at 2024-12-05 00:00:00

©IANIGLA/CONICET - Mendoza

**Figura 4:** Meteograma de La Junta. **(Panel superior)** Altura de la isoterma 0°C (línea azul), flujo horizontal de vapor de agua (colores) y vapor de agua integrado (línea roja). **(Panel inferior)** Precipitación acumulada cada 3 horas (azul) y transporte integrado de vapor de agua (IVT, en verde) (Fuente: [https://ianigla.mendoza-conicet.gob.ar/rios\\_atmosfericos/](https://ianigla.mendoza-conicet.gob.ar/rios_atmosfericos/)).



Initialized at 2024-12-05 00:00:00

©IANIGLA/CONICET - Mendoza

**Figura 5:** Meteograma de Caleta Tortel. **(Panel superior)** Altura de la isoterma 0°C (línea azul), flujo horizontal de vapor de agua (colores) y vapor de agua integrado (línea roja). **(Panel inferior)** Precipitación acumulada cada 3 horas (azul) y transporte integrado de vapor de agua (IVT, en verde) (Fuente: [https://ianigla.mendoza-conicet.gob.ar/rios\\_atmosfericos/](https://ianigla.mendoza-conicet.gob.ar/rios_atmosfericos/)).

**Tabla 4:** Magnitud promedio del viento por día y hora aproximada de la magnitud máxima para las localidades de la región de Aysén. Pronóstico obtenido el 05/12/24 para el periodo entre los días 06/12/24 y 10/12/24 (Fuente: pronóstico multi-modelo CIEP).

	Magnitud promedio del viento (km/h)					Hora aprox. máxima	
	viernes 06	sábado 07	domingo 08	lunes 09	martes 10	día hora	magnitud
Melinka	9	8	11	8	5	domingo 17:00	19
Puerto Raúl Marin	6	8	7	6	6	sábado 16:00	13
La Junta	4	4	6	6	3	domingo 15:00	12
Puyuhuapi	4	5	5	7	4	lunes 16:00	12
Lago Verde	6	7	10	13	9	domingo 17:00	17
Puerto Cisnes	4	5	5	6	4	domingo 16:00	10
Puerto Aguirre	6	5	7	7	3	domingo 22:00	9
Villa Mañihuales	6	7	8	9	6	lunes 16:00	15
Puerto Aysén	5	6	7	8	4	lunes 14:00	12
Coyhaique	5	8	9	12	9	lunes 16:00	19
Balmaceda	6	12	10	15	12	lunes 17:00	22
Puerto Ibáñez	6	15	14	19	18	lunes 17:00	20
Chile Chico	7	12	8	16	13	lunes 16:00	21
Bahía Murta	4	7	8	9	7	lunes 18:00	12
Puerto Tranquilo	5	6	7	8	5	lunes 17:00	11
Puerto Bertrand	4	5	6	6	3	domingo 18:00	12
Cochrane	4	5	6	6	3	domingo 17:00	14
Caleta Tortel	6	8	8	7	3	sábado 17:00	14
Villa Ohiggins	4	7	6	7	6	sábado 13:00	11

**Tabla 5:** Ráfagas de viento máximas por día, hora aproximada de la máxima ráfaga y su clasificación en escala de Beaufort (número de 0 a 12) para las localidades de la región de Aysén. Pronóstico obtenido el 05/12/24 para el periodo entre los días 06/12/24 y 10/12/24 (Fuente: pronóstico multi-modelo CIEP).

	Ráfagas máximas por día (km/h)					Hora aprox. máxima	
	viernes 06	sábado 07	domingo 08	lunes 09	martes 10	día hora	N° Beaufort
Melinka	27	28	28	18	16	domingo 18:00	4
Puerto Raúl Marin	17	21	21	18	17	sábado 16:00	4
La Junta	15	27	28	23	18	domingo 15:00	4
Puyuhuapi	14	22	20	20	12	sábado 16:00	4
Lago Verde	22	34	35	33	27	domingo 15:00	5
Puerto Cisnes	15	28	27	18	13	sábado 16:00	4
Puerto Aguirre	18	21	20	17	13	sábado 19:00	4
Villa Mañihuales	19	34	37	30	18	domingo 16:00	5
Puerto Aysén	19	30	29	27	15	sábado 15:00	5
Coyhaique	19	42	36	36	27	sábado 18:00	6
Balmaceda	22	45	39	42	33	sábado 19:00	6
Puerto Ibáñez	25	30	29	31	30	lunes 22:00	5
Chile Chico	27	27	23	23	19	sábado 19:00	4
Bahía Murta	19	20	18	24	18	lunes 18:00	4
Puerto Tranquilo	20	23	19	24	15	lunes 18:00	4
Puerto Bertrand	22	28	25	23	18	sábado 18:00	4
Cochrane	24	33	29	20	21	sábado 16:00	5
Caleta Tortel	19	24	26	16	11	domingo 18:00	4
Villa Ohiggins	16	30	19	21	15	sábado 17:00	5

**Tabla 6:** Dirección predominante del viento a nivel diario (vector medio), con el día y valor de la mayor desviación en las direcciones del viento (respecto al viento predominante). Las direcciones indicadas corresponden a la dirección desde donde sopla (o viene) el viento y corresponden a N=norte,S=sur,E=este,O=oeste y sus combinaciones (por ej. SO = viento que viene desde el suroeste). La desviación estándar se acotó a un rango entre 0° y 180°, donde 0° implica viento en una única dirección y 180° que las direcciones son aleatorias. Pronóstico obtenido el 05/12/24 para los días 06/12/24 y 10/12/24 (Fuente: pronóstico multi-modelo CIEP).

	Dirección predominante del viento					Máxima desviación estándar	
	viernes 06	sábado 07	domingo 08	lunes 09	martes 10	día	desviación (°)
Melinka	SE	SO	SO	O	O	viernes	100
Puerto Raúl Marin	NE	NO	O	O	SO	sábado	124
La Junta	SE	O	O	O	O	viernes	77
Puyuhuapi	E	NO	NO	NO	O	viernes	87
Lago Verde	E	O	O	O	O	viernes	86
Puerto Cisnes	SE	NO	NO	NO	O	martes	87
Puerto Aguirre	SE	O	SO	O	N	martes	92
Villa Mañihuales	S	NO	NO	NO	NO	viernes	89
Puerto Aysén	S	O	O	O	O	viernes	70
Coyhaique	S	O	O	O	O	viernes	95
Balmaceda	SO	NO	NO	NO	NO	viernes	95
Puerto Ibáñez	S	O	O	O	O	viernes	83
Chile Chico	SO	O	O	O	O	viernes	91
Bahia Murta	SO	NO	NO	NO	NO	viernes	54
Puerto Tranquilo	SO	O	O	NO	NO	viernes	79
Puerto Bertrand	O	O	SO	O	O	viernes	73
Cochrane	O	SO	SO	O	SO	viernes	59
Caleta Tortel	S	O	O	O	O	viernes	93
Villa Ohiggins	NO	NO	NO	NO	NO	viernes	91