

Reporte Meteorológico, 26 de mayo 2022

Piero Mardones B. y Luis Alberto Gómez P. luis.gomez@ciep.cl

Laboratorio Eco-Climático CIEP-UACH

<http://www.aysenmet.cl>

Durante los próximos días no se esperan precipitaciones en casi la totalidad de la región de Aysén (ver Tabla 1). Esto se deberá a la presencia de una alta presión atmosférica, que se ha mantenido frente a la costa del extremo sur de Chile desde principios de esta semana (ver Figuras 1 y 2). En particular, esta alta presión ha bloqueado la llegada de ciclones extratropicales, sistemas frontales y ríos atmosféricos a la región (los cuales aportan precipitaciones), dando lugar a este periodo seco que se prolongará hasta el miércoles de la próxima semana. Por otro lado, la circulación atmosférica asociada a la alta, ha resultado en la llegada de una gran masa de aire frío a la región, que también se mantendrá hasta la próxima semana (ver Figura 3). Consistentemente con lo anterior, la temperatura mínima en la mayoría de las localidades seguirá estando bajo los 0°C, disminuyendo un poco más a partir del lunes 30 (ver Tabla 2). En cuanto a la temperatura máxima, en la mayoría de las localidades se espera que no supere los 5°C. La altura de la isoterma 0°C oscilará entre la superficie y 1000 m.s.n.m en los próximos días (ver Figuras 5 y 6). Debido a que continuarán las heladas en la región, se recomienda seguir tomando las precauciones correspondientes, específicamente por el congelamiento de rutas, la exposición de población vulnerable a bajas temperaturas y la afección a predios agrícolas y ganaderos.

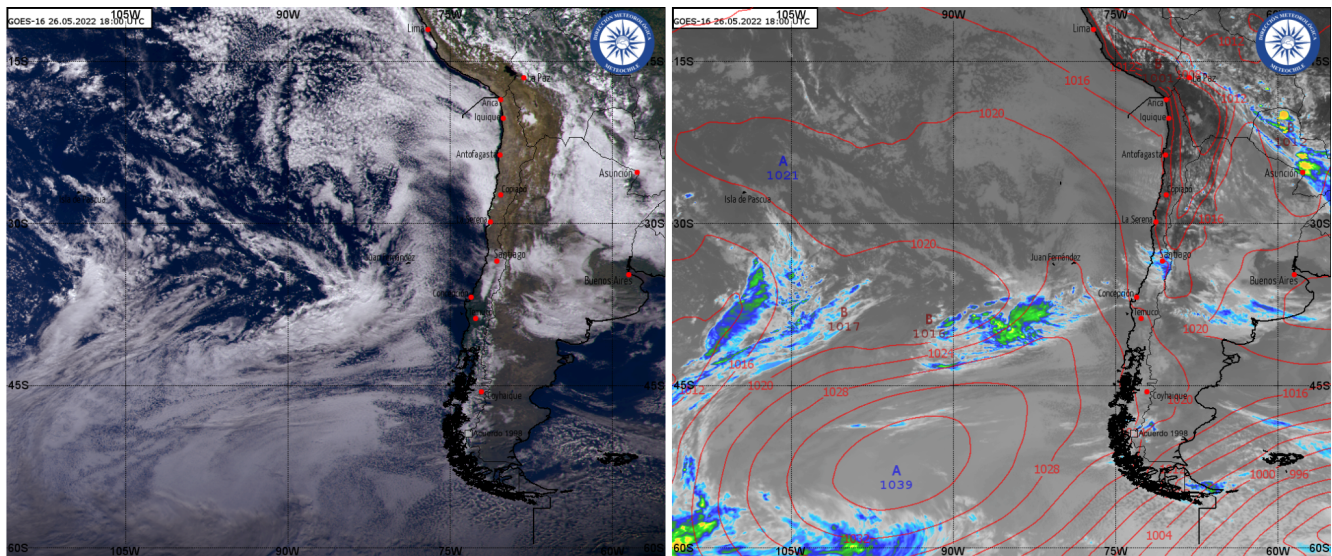
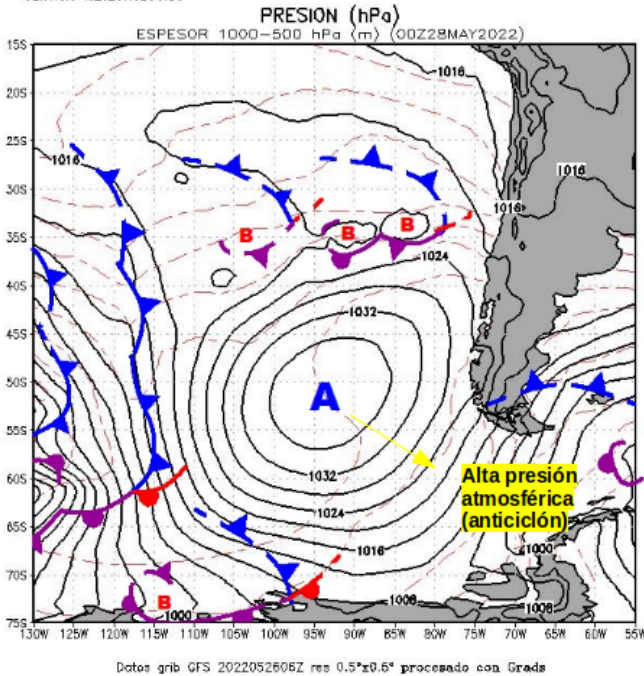


Figura 1: (Panel izquierdo) imagen satelital GOES-16 del día 26 de mayo a las 14:00 (TrueColor). **(Panel derecho):** Carta en superficie e imagen satelital GOES-16 (Canal 13) a la misma hora. (Fuente: <http://www.meteochile.gob.cl/>). Los contornos rojos en el panel derecho indican la presión a nivel del mar.

ARMADA DE CHILE
SERVICIO METEOROLÓGICO



ARMADA DE CHILE
SERVICIO METEOROLÓGICO

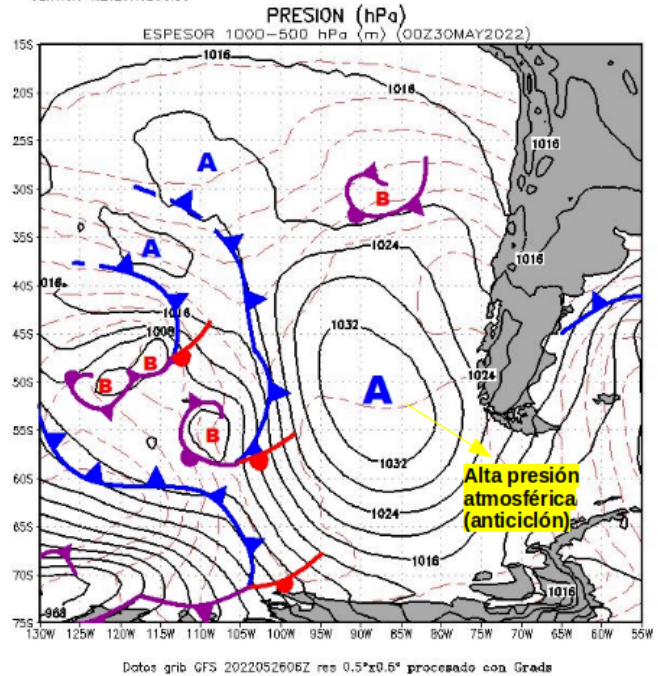


Figura 2: (panel izquierdo) Carta pronosticada de presión a nivel del mar (en hPa) y espesor entre 1000-500 hPa (m) para el día viernes 27 a las 20:00 y **(panel derecho)** domingo 29 a las 20:00. Las líneas azules, rojas y moradas indican los frentes fríos, cálidos y ocluidos respectivamente. (Fuente: <https://meteoarmada.directemar.cl/>).

Tabla 1: Pronóstico obtenido el día 26 de mayo (a las 23:00) de la precipitación en algunas localidades de la región de Aysén. (Fuente: <https://www.meteored.cl/>)

Localidad	Precipitación acumulada diaria (mm / día)					Precipitación máxima (en 3 horas)			
	Viernes 27	Sábado 28	Domingo 29	Lunes 30	Martes 31	día	hora	Intensidad mm / 3 h	Línea de nieve (m.s.n.m.)
P. Raul Marin	0	0	0.1	0	0	-	-	-	-
La Junta	0	0.4	0	0	0	-	-	-	-
Lago Verde	0	0	0	0	0	-	-	-	-
Puyuhuapi	0.1	0.2	0.1	0	0	-	-	-	-
Pto. Cisnes	0.1	0.3	0	0	0	-	-	-	-

Pto. Aysén	0	0	0	0	0	-	-	-	-
Coyhaique	0	0	0	0	0	-	-	-	-
Balmaceda	0	0	0	0	0	-	-	-	-
Bahía Murta	0	0	0	0	0	-	-	-	-
Pto. Guadal	0	0.3	0	0	0	-	-	-	-
Chile Chico	0	0	0	0	0	-	-	-	-
P. R. Tranquilo	0	0	0	0	0	-	-	-	-
Cochrane	0	0	0	0	0	-	-	-	-
Caleta Tortel	2.2	1.3	0.1	0	0	Viernes	05:00	0.4	500
Villa O'Higgins	0.4	0	0	0	0	-	-	-	-

Tabla 2: Pronóstico obtenido el día 26 de mayo (a las 23:00) de la temperatura en algunas localidades de la región de Aysén. (Fuente: <https://www.meteored.cl/>)

Localidad	Temperatura mínima/máxima (°C)				
	Viernes 27	Sábado 28	Domingo 29	Lunes 30	Martes 31
P. Raul Marin	2/8	3/8	2/8	0/8	-1/7
La Junta	2/7	1/7	1/7	-4/4	-6/6
Lago Verde	-1/4	-1/4	-4/4	-7/2	-7/3
Puyuhuapi	2/5	2/6	0/6	-4/7	-2/6
Pto. Cisnes	2/5	2/5	2/6	-4/5	-7/6
Pto. Aysén	2/6	2/6	-2/6	-9/2	-10/5

Coyhaique	0/5	0/4	-5/5	-7/4	-7/5
Balmaceda	-4/4	-3/3	-4/4	-5/4	-4/2
Bahía Murta	0/4	-1/3	-2/4	-3/4	-2/5
Pto. Guadal	-1/6	-1/5	-1/6	0/5	-1/5
Chile Chico	1/9	1/8	1/8	1/5	1/5
P. R. Tranquilo	-1/5	-1/4	-1/4	-1/3	-2/4
Cochrane	-4/5	-4/4	-1/4	-3/3	-6/3
Caleta Tortel	2/5	2/5	3/5	-2/4	-5/3
Villa O'Higgins	1/3	0/3	0/3	-1/2	-1/4

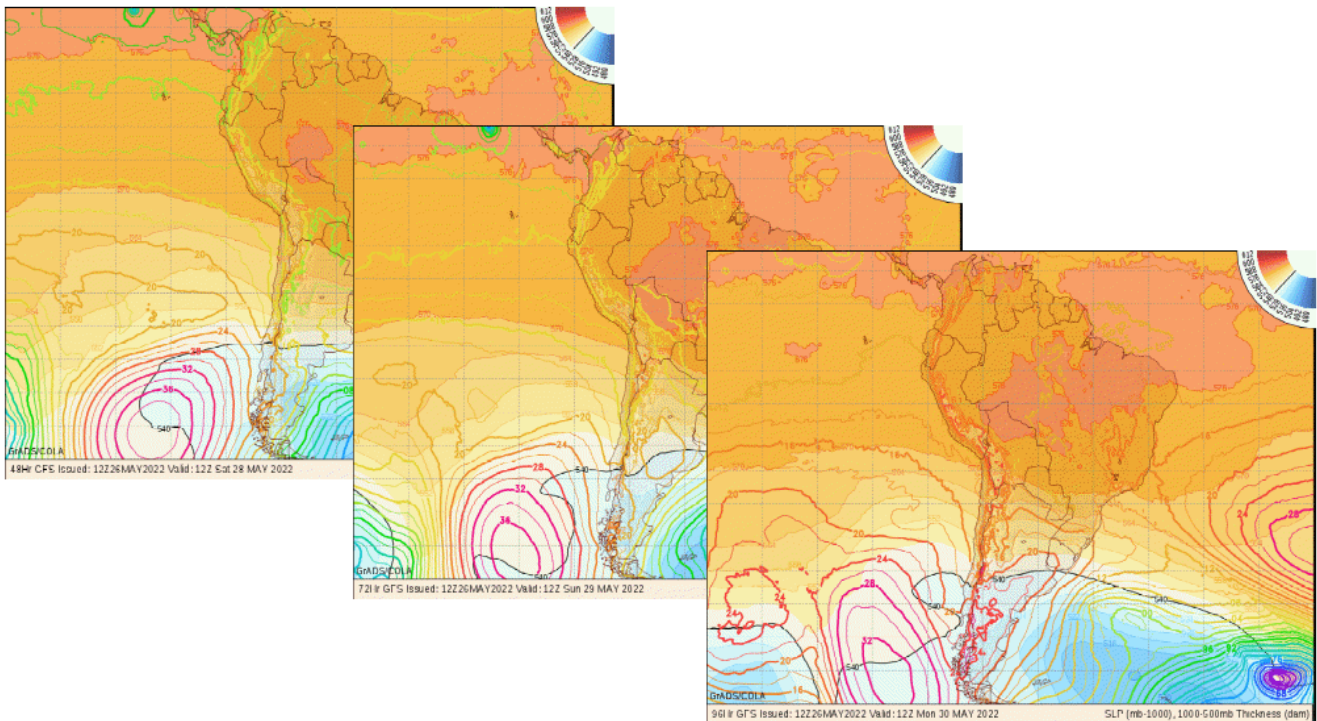
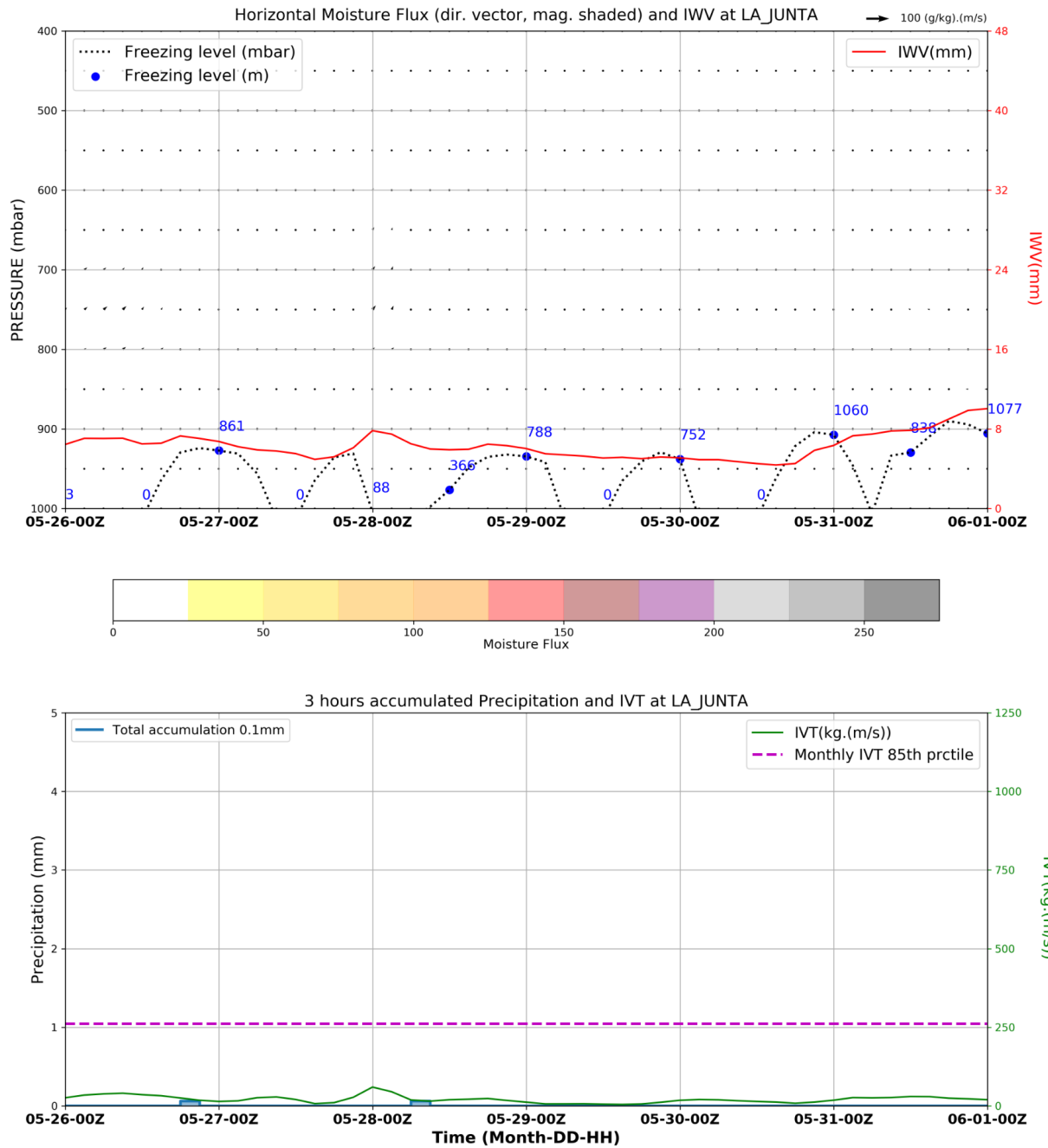


Figura 3: Cartas pronosticadas de presión a nivel del mar (hPa, en colores) y espesor entre 1000-500 hPa (m, en sombreado) para los días (**panel izquierdo**) sábado 28 a las 08:00, (**panel central**) domingo 29 a las 08:00 y (**panel derecho**) lunes 30 a las 08:00. La línea de espesor de 540 decámetros (dam) está resaltada en negro, ya que se usa a menudo para indicar la división entre lluvia y nieve.

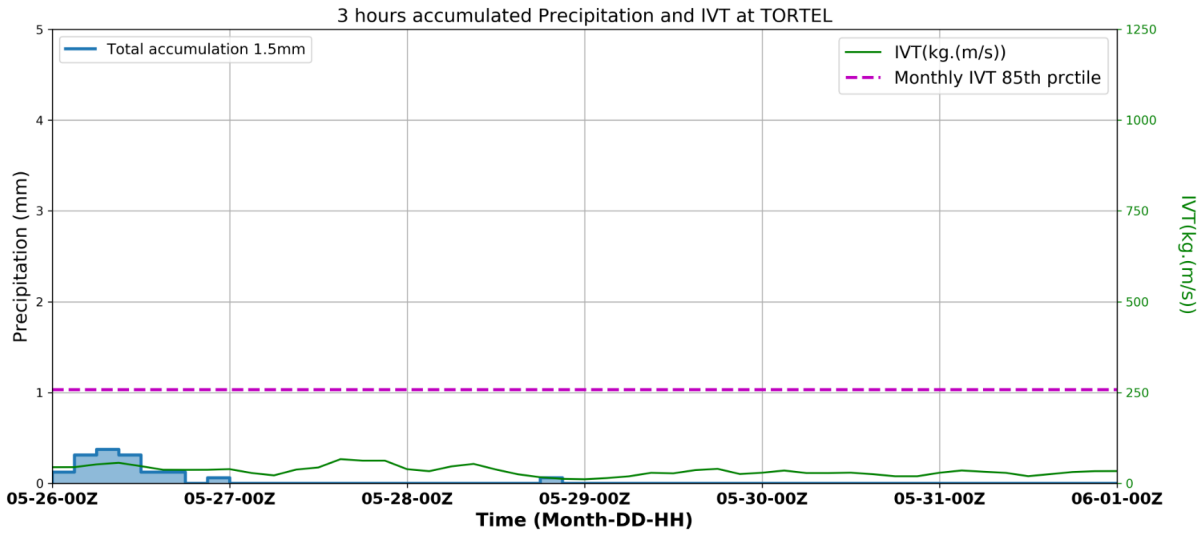
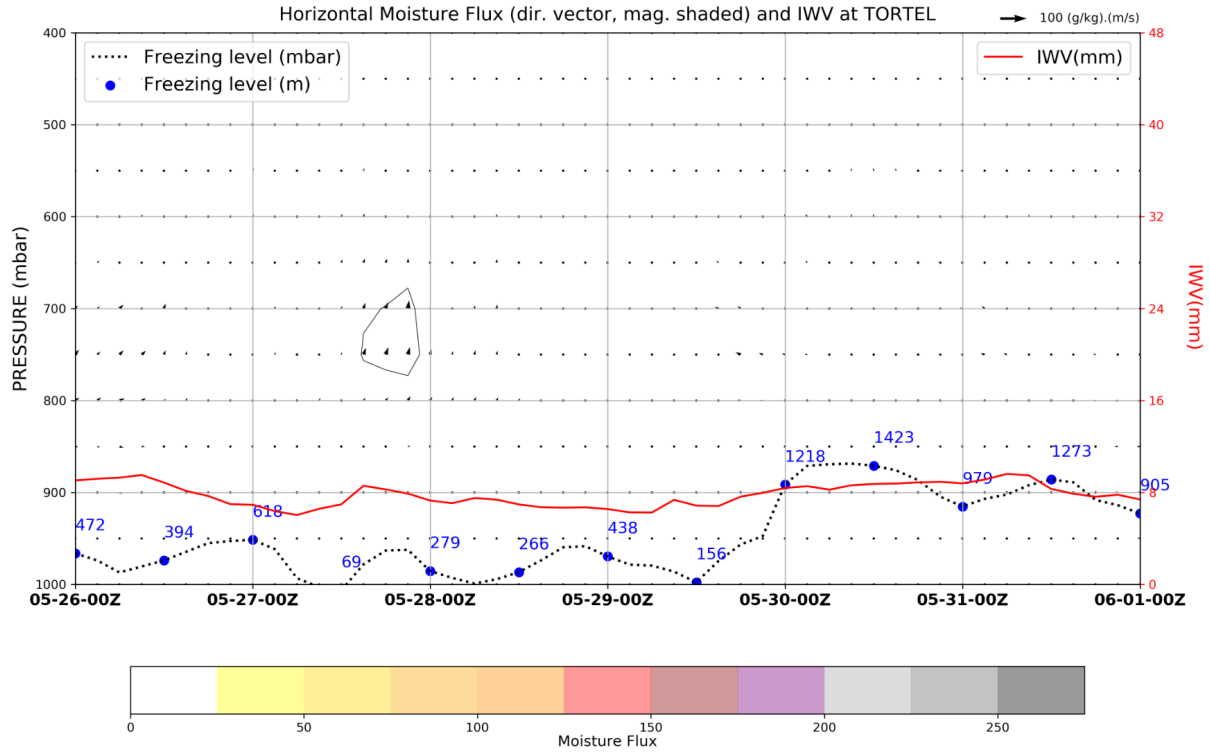
Cuando hay precipitaciones donde el espesor es inferior a 540 dam, generalmente es nieve. Si el espesor es superior a 540 dam, suele ser lluvia (Fuente: <http://wxmaps.org/fcst.php>)



Initialized at 2022-05-26 00:00:00

©IANIGLA/CONICET - Mendoza

Figura 4: Meteograma de La Junta. **Panel superior:** Isoterma 0°C (línea azul), flujo horizontal de vapor de agua (colores) y vapor de agua integrado (línea roja). **Panel inferior:** Precipitación acumulada cada 3 horas (azul) y transporte integrado de vapor de agua (IVT, en verde). (Fuente: https://ianigla.mendoza-conicet.gob.ar/rios_atmosfericos/)



Initialized at 2022-05-26 00:00:00

©IANIGLA/CONICET - Mendoza

Figura 5: Meteograma de Caleta Tortel. Panel superior: Isoterma 0°C (línea azul), flujo horizontal de vapor de agua (colores) y vapor de agua integrado (línea roja). Panel inferior: Precipitación acumulada cada 3 horas (azul) y transporte integrado de vapor de agua (IVT, en verde). (Fuente: https://ianigla.mendoza-conicet.gob.ar/rios_atmosfericos/)