

Reporte Meteorológico, 24 junio de 2022

Piero Mardones B. y Luis Alberto Gómez P. luis.gomez@ciep.cl

Laboratorio Eco-Climático CIEP-UACH

<http://www.aysenmet.cl>

Durante los días sábado 25 y domingo 26 continuará la ausencia de precipitaciones en casi la totalidad de la región de Aysén, debido a la presencia de una alta migratoria observada desde principios de esta semana (ver Tabla 1 y Figura 1). Como se mencionó en los reportes anteriores, esta alta presión ha contribuido al transporte por varios días consecutivos de aire muy frío a la región. Además, ha aportado condiciones de alta estabilidad atmosférica, lo cual favorece episodios críticos de contaminación en Coyhaique. La alta migratoria cruzará el extremo sur del continente durante el fin de semana, terminando este periodo de heladas moderadas donde se observaron mínimas en torno a los -10°C en algunas localidades. Posteriormente, a partir del lunes 27, comenzará un periodo de precipitaciones débiles a moderadas en la región (~ 60 mm/día martes 28 en litoral norte) que se extenderá, al menos, hasta el día miércoles 29. Estas precipitaciones se deberán al paso de un frente frío por el territorio (ver Figura 2), asociado a un sistema de baja presión atmosférica (ciclón extratropical) y acompañado también por un río atmosférico débil. Si bien tras el paso de este frente viene una masa de aire frío (ver Figura 3), la temperatura mínima en las distintas localidades no será tan baja como lo observado en los últimos días (ver Tabla 2). Entre el lunes 27 y miércoles 29, la mínima en la mayoría de las localidades será muy cercana o superará los 0°C . No obstante, a nivel regional se espera que la temperatura máxima no supere los 10°C durante esos días. Consistentemente con lo anterior, la altura de la isoterma 0°C durante la próxima semana oscilará en un rango entre 400-1500 m.s.n.m en la región (ver Figuras 4 y 5).

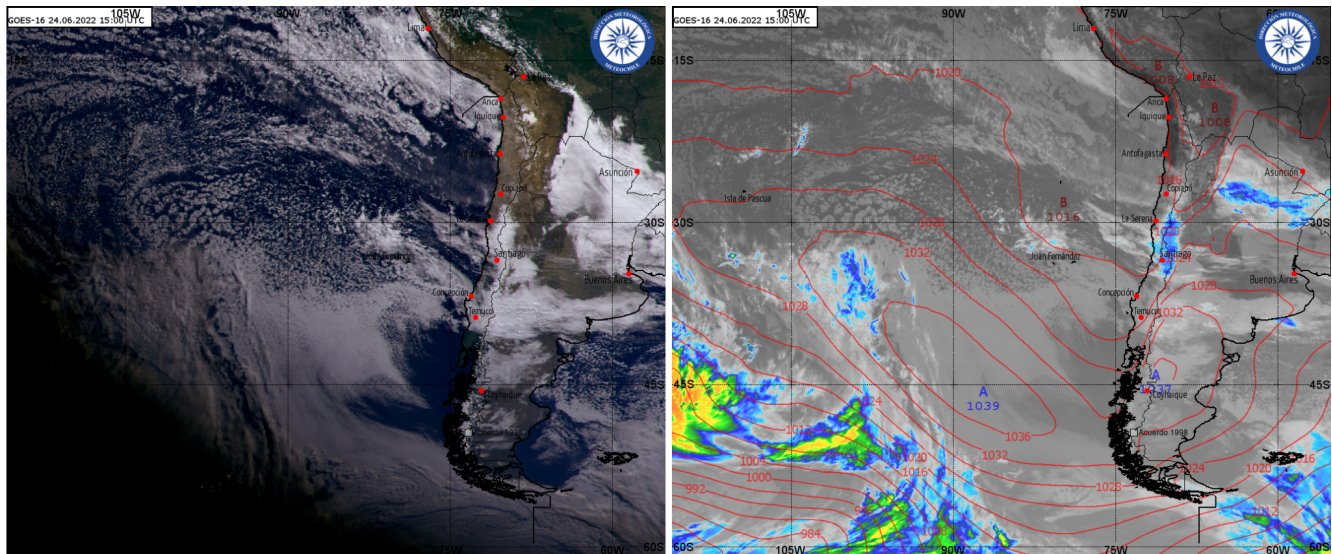


Figura 1: (Panel izquierdo) imagen satelital GOES-16 del día 24 de junio a las 11:00 (TrueColor). **(Panel derecho):** Carta en superficie e imagen satelital GOES-16 (Canal 13) a la misma hora. (Fuente: <http://www.meteochile.gob.cl/>). Los contornos rojos en el panel derecho indican la presión a nivel del mar.

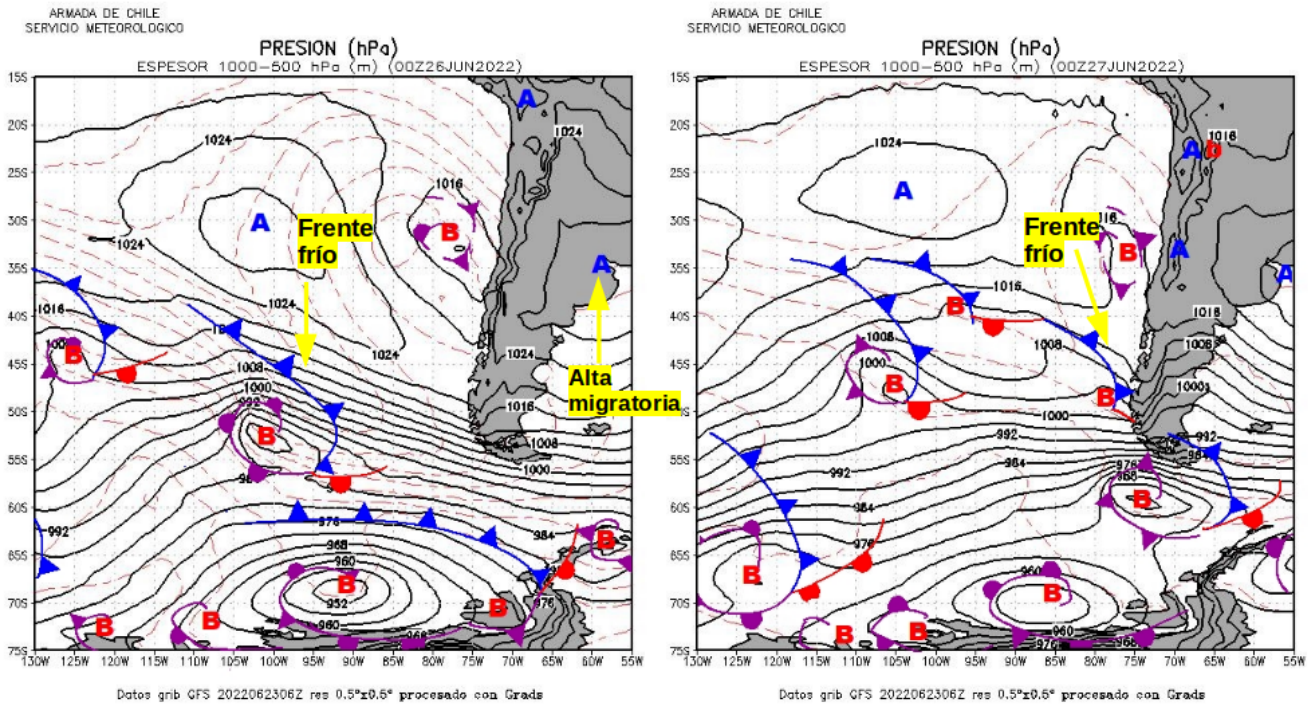


Figura 2: (panel izquierdo) Carta pronosticada de presión a nivel del mar (en hPa) y espesor entre 1000-500 hPa (m) para el día sábado 25 a las 20:00 y (panel derecho) domingo 26 a las 20:00. Las líneas azules, rojas y moradas indican los frentes fríos, cálidos y ocluidos respectivamente. (Fuente: <https://meteoarmada.directemar.cl/>).

Tabla 1: Pronóstico obtenido el día 24 de junio (a las 13:00) de la precipitación en algunas localidades de la región de Aysén. (Fuente: <https://www.meteored.cl/>)

Localidad	Precipitación acumulada diaria (mm / día)					Precipitación máxima (en 3 horas)			
	Sábado 25	Domingo 26	Lunes 27	Martes 28	Miércoles 29	día	hora	Intensidad mm / 3 h	Línea de nieve (m.s.n.m.)
P. Raul Marin	0	0	13	47	27	Martes	08:00	8.7	1700
La Junta	0	0	6.2	56	22	Martes	11:00	11	1500
Lago Verde	0	0	1.5	25	7	Martes	17:00	5.1	1100
Puyuhuapi	0	0	8.5	58	23	Martes	05:00	10	1400
Pto. Cisnes	0	0	13	49	19	Martes	05:00	9.7	1000

Pto. Aysén	0	0	7.1	31	11	Martes	05:00	7.4	1300
Coyhaique	0	0	1.9	14	2.1	Martes	08:00	4.1	1200
Balmaceda	0	0	0.3	7.2	0	Martes	05:00	2.2	1100
Bahía Murta	0	0	15	15	2.6	Martes	14:00	3.8	1000
Pto. Guadal	0	0	4.5	16	2.8	Martes	02:00	3.6	900
Chile Chico	0	0	0	2.1	0	Martes	08:00	0.7	1400
P. R. Tranquilo	0	0	9.1	12	1.3	Martes	14:00	3.1	1100
Cochrane	0	0	0.9	10	2.2	Martes	05:00	2.7	1000
Caleta Tortel	0	1.1	9	18	12	Martes	11:00	3	1200
Villa O'Higgins	0	1.3	4.9	8.5	4.1	Martes	14:00	2.1	900

Tabla 2: Pronóstico obtenido el día 24 de junio (a las 13:00) de la temperatura en algunas localidades de la región de Aysén. (Fuente: <https://www.meteored.cl/>)

Localidad	Temperatura mínima/máxima (°C)				
	Sábado 25	Domingo 26	Lunes 27	Martes 28	Miércoles 29
P. Raul Marin	-2/8	-1/8	1/9	6/10	2/7
La Junta	-9/4	-10/3	-4/5	2/6	1/6
Lago Verde	-8/2	-8/3	-5/3	0/5	0/3
Puyuhuapi	-2/7	-3/7	-2/6	4/7	2/5
Pto. Cisnes	-9/4	-7/6	0/6	2/6	2/6
Pto. Aysén	-11/3	-7/7	-3/4	1/5	1/6

Coyhaique	-10/5	-7/8	-4/5	-1/6	-2/4
Balmaceda	-5/6	-2/7	-1/4	-1/5	-2/3
Bahía Murta	-2/6	-3/5	0/4	2/6	1/4
Pto. Guadal	-1/6	2/7	2/6	4/6	2/5
Chile Chico	0/4	0/11	4/9	1/6	1/6
P. R. Tranquilo	-2/5	-2/6	0/5	2/6	0/3
Cochrane	-8/3	-6/5	-1/5	-1/5	-5/4
Caleta Tortel	-8/2	-6/4	1/7	3/6	0/4
Villa O'Higgins	-1/4	1/4	0/5	1/5	0/2

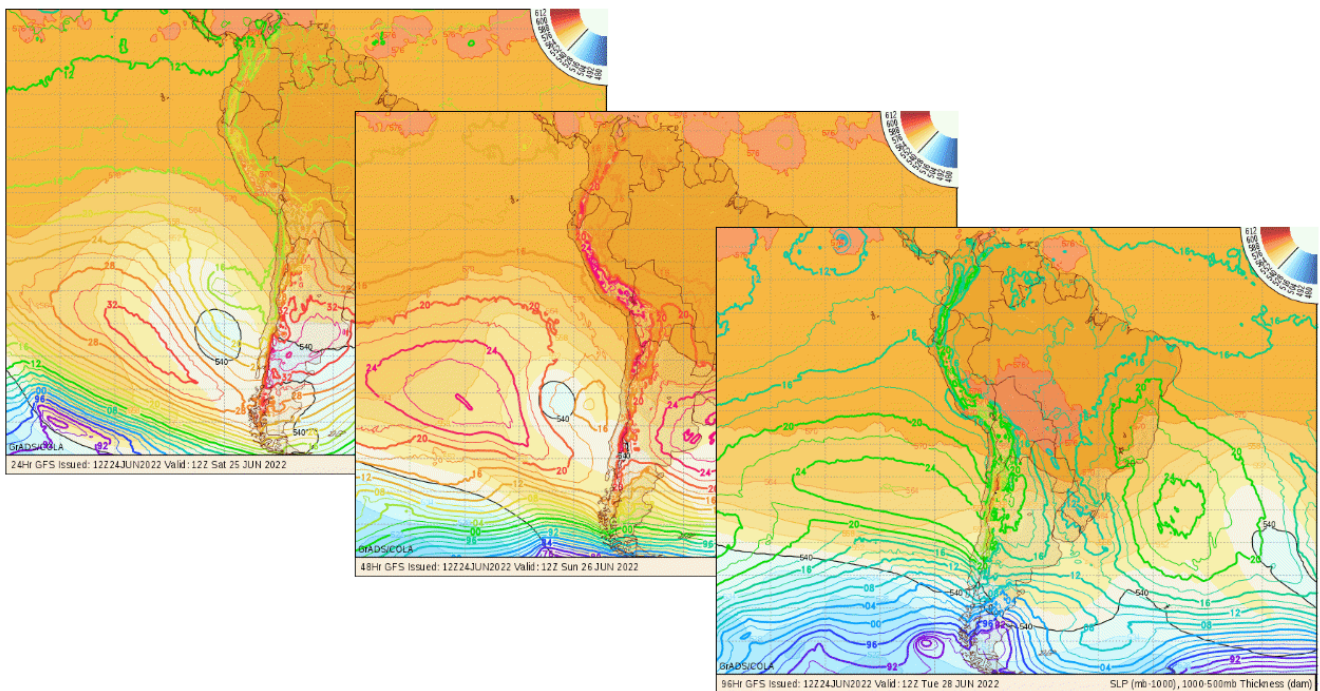
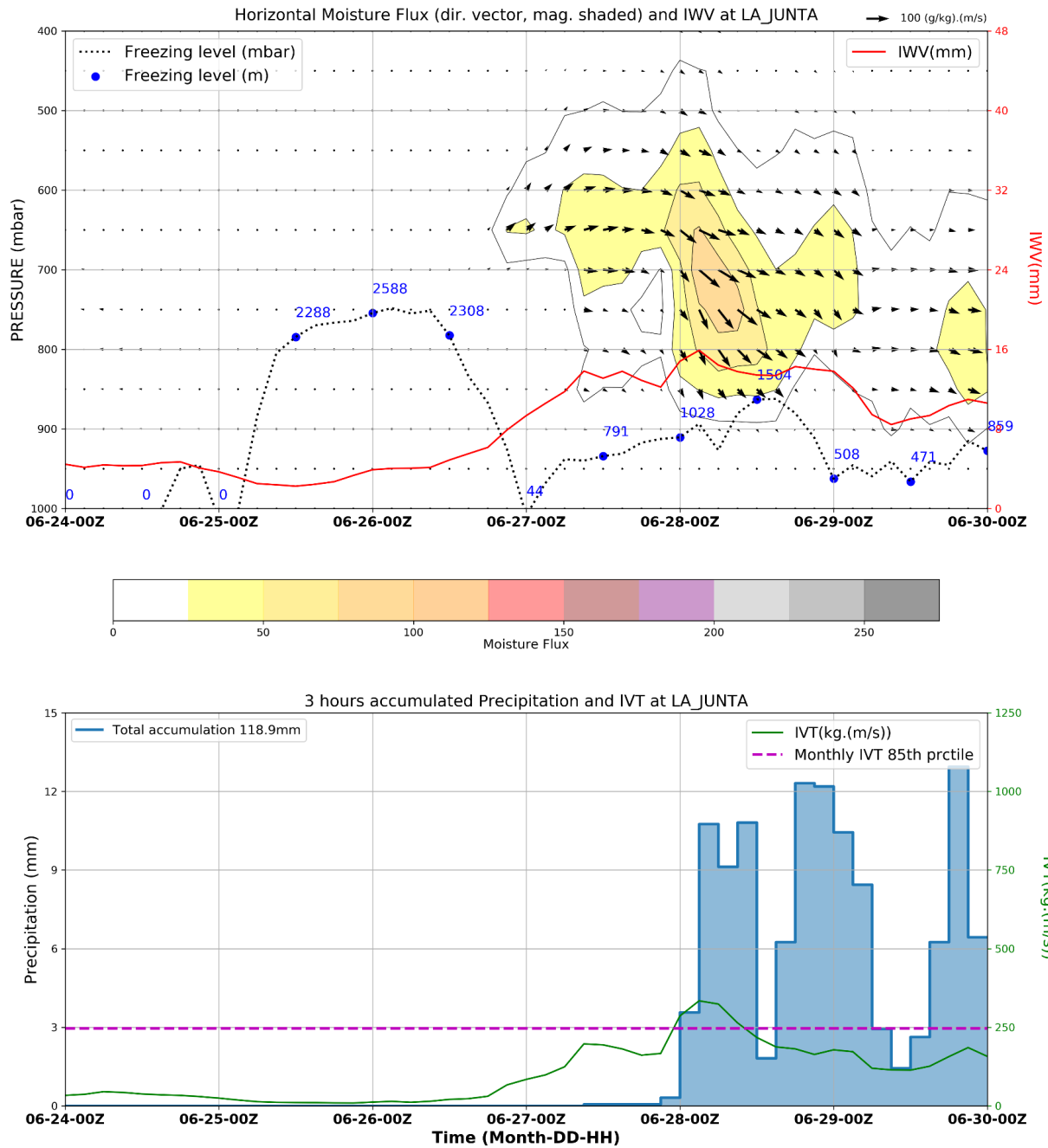


Figura 3: Cartas pronosticadas de presión a nivel del mar (hPa, en colores) y espesor entre 1000-500 hPa (m, en sombreado) para los días (**panel izquierdo**) sábado 25 a las 08:00, (**panel central**) domingo 26 a las 08:00 y (**panel derecho**) martes 28 a las 08:00. La línea de espesor de 540 decámetros (dam) está resaltada en negro, ya que se usa a menudo para indicar la división entre lluvia

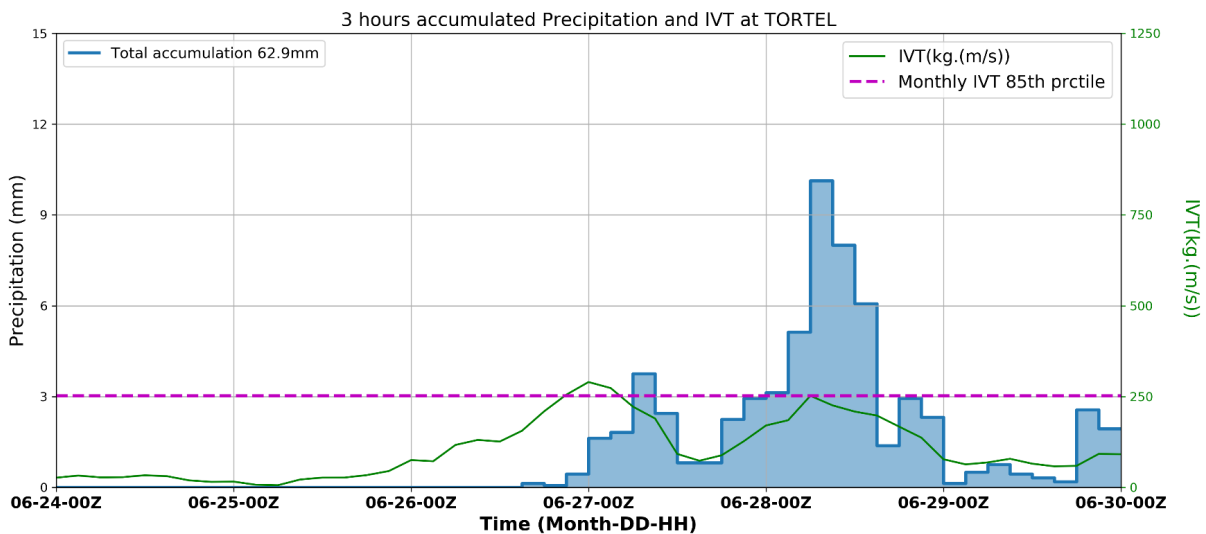
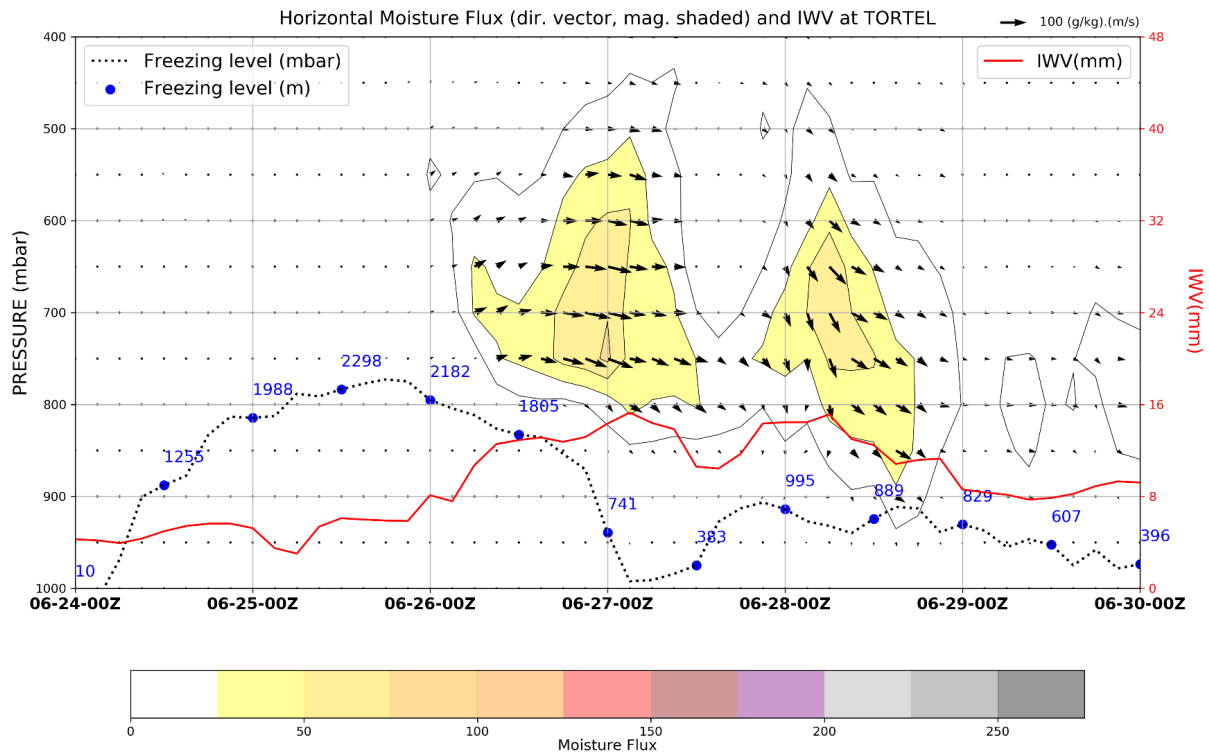
y nieve. Cuando hay precipitaciones donde el espesor es inferior a 540 dam, generalmente es nieve. Si el espesor es superior a 540 dam, suele ser lluvia (Fuente: <http://wxmaps.org/fcst.php>)



Initialized at 2022-06-24 00:00:00

© IANIGLA/CONICET - Mendoza

Figura 4: Meteograma de La Junta. **Panel superior:** Isoterma 0°C (línea azul), flujo horizontal de vapor de agua (colores) y vapor de agua integrado (línea roja). **Panel inferior:** Precipitación acumulada cada 3 horas (azul) y transporte integrado de vapor de agua (IVT, en verde). (Fuente: https://ianigla.mendoza-conicet.gob.ar/rios_atmosfericos/)



Initialized at 2022-06-24 00:00:00

© IANIGLA/CONICET - Mendoza

Figura 5: *Meteograma de Caleta Tortel. Panel superior:* Isoterma 0°C (línea azul), flujo horizontal de vapor de agua (colores) y vapor de agua integrado (línea roja). *Panel inferior:* Precipitación acumulada cada 3 horas (azul) y transporte integrado de vapor de agua (IVT, en verde). (Fuente: https://ianigla.mendoza-conicet.gob.ar/rios_atmosfericos/)