

## Reporte Meteorológico, 1 de diciembre de 2022

Piero Mardones B. [piero.mardones@ciep.cl](mailto:piero.mardones@ciep.cl)

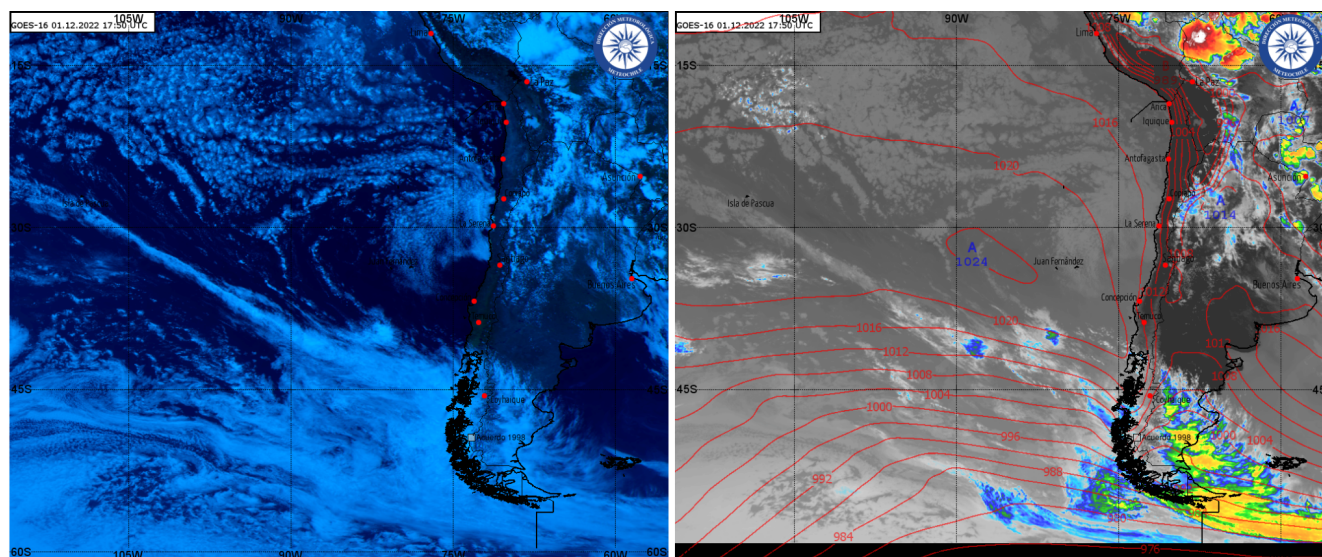
Luis Alberto Gómez [luis.gomez@ciep.cl](mailto:luis.gomez@ciep.cl)

Laboratorio Eco-Climático CIEP-UACH

<http://www.aysenmet.cl>

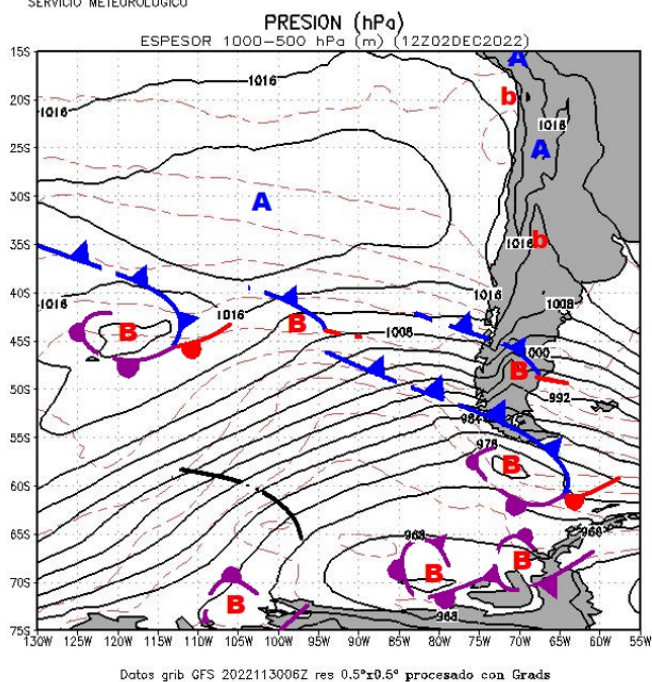
<http://www.redclimatica.cl/>

Entre el viernes 2 y martes 6 de diciembre, se esperan precipitaciones normales en la mayor parte de la región de Aysén, no obstante en torno a algunas localidades estas podrían ser de intensidad moderada a fuerte (ver detalle en Tabla 1). Los montos máximos de precipitación diaria esperados para los próximos cinco días son cercanos a los 50-60 mm, los que se prevé que caigan principalmente en torno a algunas localidades del litoral norte (Puerto Cisnes-Puerto Raúl Marin) y en torno a Bahía Murta durante el día lunes. Las precipitaciones de los próximos días se deberán, en primer lugar, al paso de un frente frío por la región acompañado de un río atmosférico moderado (categoría 2), el cual aportará la humedad para que un nuevo frente frío haga precipitar de forma más intensa durante el día lunes (ver Figuras 1,2 y 3). Debido al paso de los frentes fríos, la temperatura se mantendrá relativamente baja principalmente entre el día sábado y el día martes. La temperatura mínima más baja en las localidades durante los próximos días se estima que sea cercana a los 4°C o 5°C (excepto Villa O'Higgins, 2°C aprox. día lunes). Por otro lado, la temperatura máxima en general se mantendrá bajo los 17°C en la mayoría de estas localidades (ver detalle en Tabla 2). La altura de la isoterma 0°C en los próximos cinco días oscilará la mayor parte del tiempo entre 1400 y 2200 m.s.n.m. en la parte norte de la región, mientras que en la parte sur lo hará entre 900 y 1600 m.s.n.m. aproximadamente (ver Figuras 4 y 5). Respecto al viento, como se mencionó en el reporte anterior, entre el viernes 2 y sábado 3 existe una probabilidad alta a muy alta (sobre el 80%) de registrar ráfagas sobre los 65 km/h en algunas zonas de la región, sobre todo algunas cercanas a la frontera con Argentina (Coyhaique Alto a Balmaceda, ver Figuras 6 y 7). En Balmaceda, por ejemplo, las ráfagas podrían alcanzar en torno a los 80 km/h durante ambos días. Durante el día lunes 5 también hay una probabilidad moderada a alta de registrar ráfagas sobre los 65 km/h en algunas zonas del territorio regional.

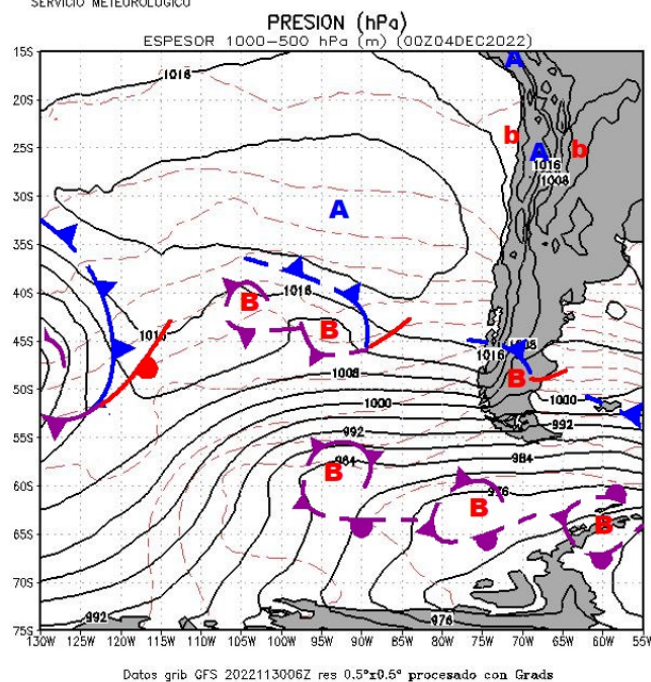


**Figura 1: (Panel izquierdo)** imagen satelital GOES-16 del día 1 de diciembre a las 14:50 (TrueColor). **(Panel derecho):** Carta en superficie e imagen satelital GOES-16 (Canal 13) a la misma hora. Los contornos rojos en el panel derecho indican la presión a nivel del mar. (Fuente: <http://www.meteochile.gob.cl/>).

ARMADA DE CHILE  
SERVICIO METEOROLÓGICO



ARMADA DE CHILE  
SERVICIO METEOROLÓGICO



**Figura 2:** (panel izquierdo) Carta pronosticada de presión a nivel del mar (en hPa) y espesor entre 1000-500 hPa (m) para el día viernes 2 de diciembre a las 09:00 y (panel derecho) sábado 3 de diciembre a las 21:00. Las líneas azules, rojas y moradas indican los frentes fríos, cálidos y ocluidos. (Fuente: <https://meteoarmada.directemar.cl/>).

**Tabla 1:** Pronóstico obtenido el día 1 de diciembre (a las 16:00) de la precipitación en algunas localidades de la región de Aysén. (Fuente: <https://www.meteored.cl/>)

Localidad	Precipitación acumulada diaria (mm / día)					Precipitación máxima (en 3 horas)		
	Viernes 2	Sábado 3	Domingo 4	Lunes 5	Martes 6	día	hora	Intensidad mm / 3 h
P. Raul Marin	45	23	21	49	5.4	Lunes	15:00	9.7
La Junta	31	13	16	36	4.5	Lunes	15:00	7.3
Lago Verde	17	2.7	5.6	14	1.1	Viernes	08:00	7.8
Puyuhuapi	32	27	21	47	6.7	Lunes	21:00	7.4
Pto. Cisnes	31	45	27	62	8.8	Lunes	03:00	9.7
Pto. Aysén	15	16	24	43	3.4	Lunes	12:00	9.1

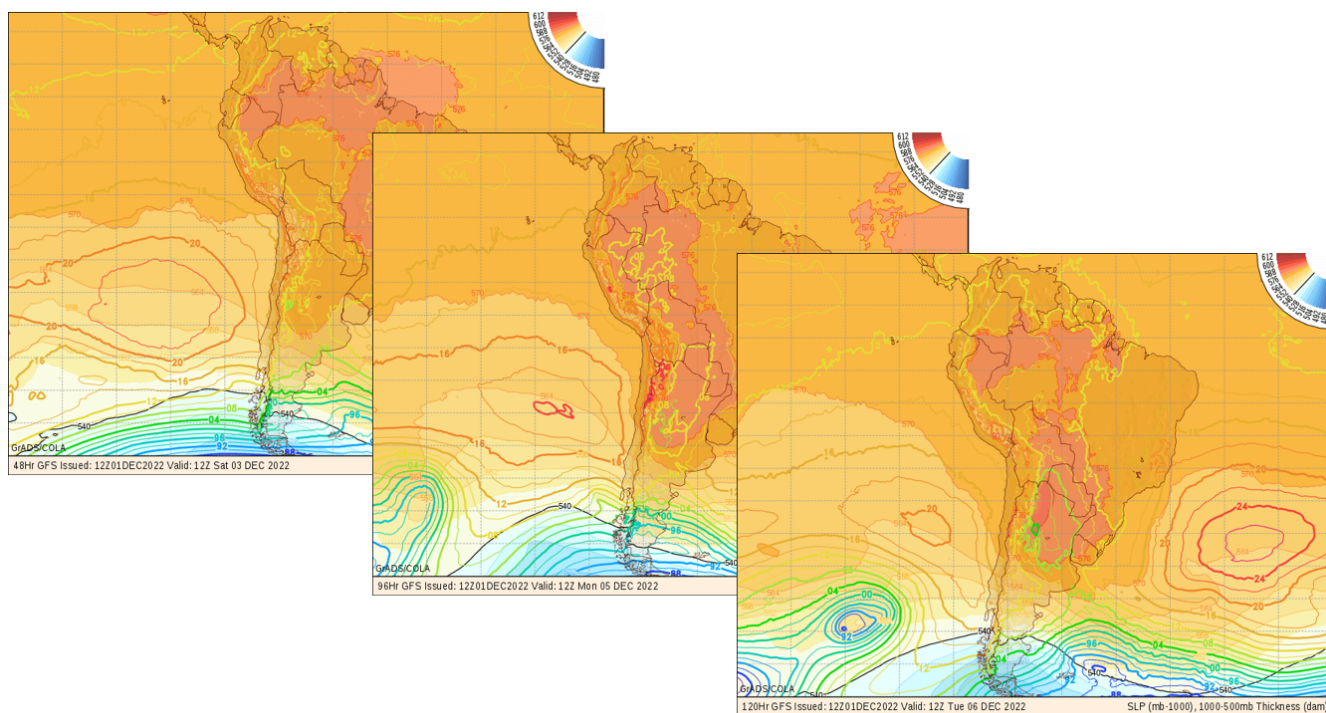
Coyhaique	5.7	3.3	12	25	1.5	Lunes	03:00	5.1
Balmaceda	2.2	0.3	5.1	17	0	Lunes	12:00	3.8
Bahía Murta	9.5	14	21	53	0.7	Lunes	03:00	12
Pto. Guadal	4	12	11	46	1.4	Lunes	09:00	10
Chile Chico	0.1	0.2	2.2	8.3	0	Lunes	06:00	2.6
P. R. Tranquilo	3.9	9.1	17	47	0.6	Lunes	09:00	13
Cochrane	5.8	8	5.2	26	2.8	Lunes	12:00	5.8
Caleta Tortel	25	20	13	32	5	Lunes	12:00	7.1
Villa O'Higgins	18	16	9.3	9.9	0.2	Viernes	08:00	4.4

**Tabla 2:** Pronóstico obtenido el día 1 de diciembre (a las 16:00) de la temperatura mínima y máxima en algunas localidades de la región de Aysén. (Fuente: <https://www.meteored.cl/>)

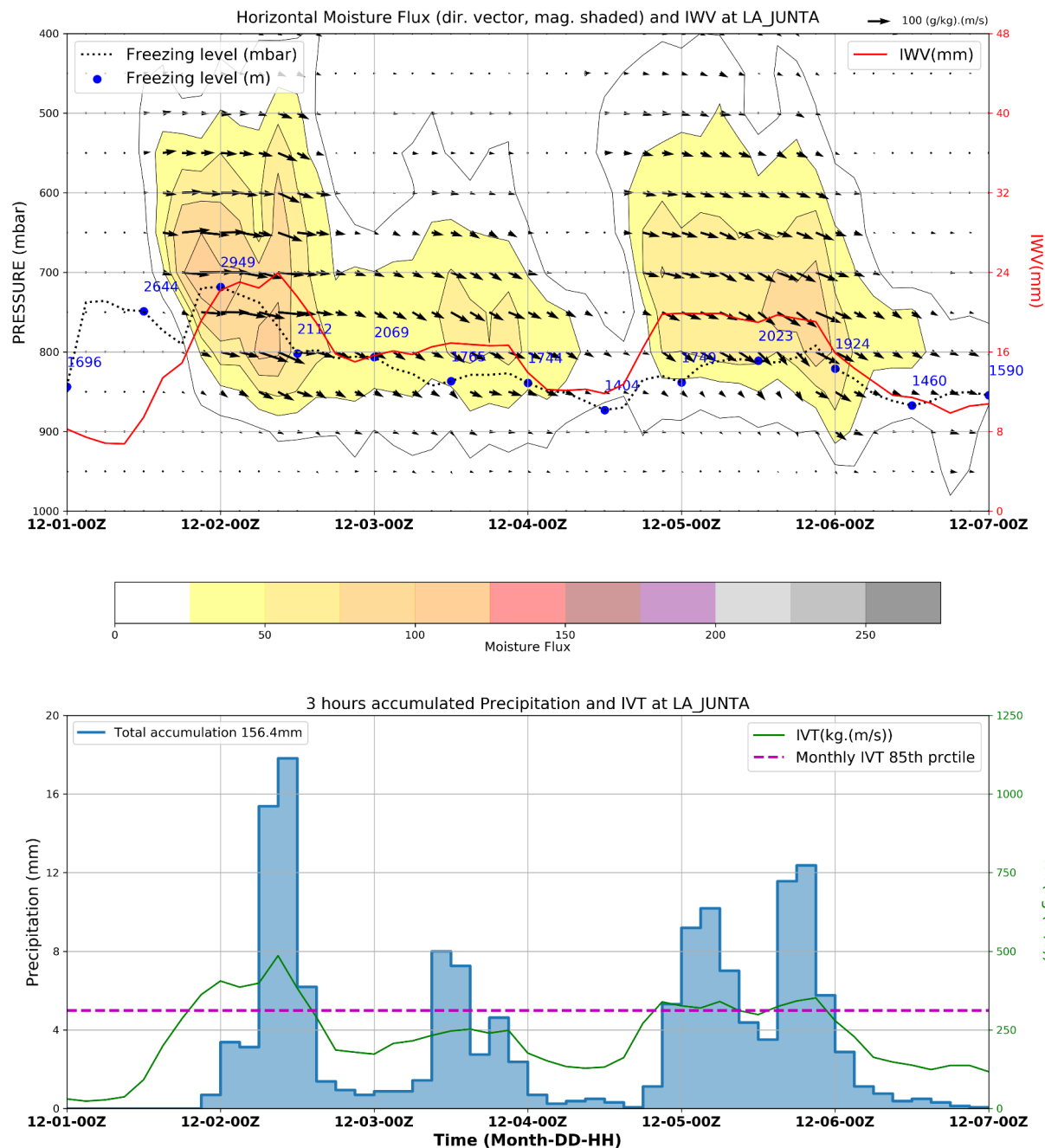
Localidad	Temperatura mínima y máxima (°C)				
	Viernes 2	Sábado 3	Domingo 4	Lunes 5	Martes 6
P. Raul Marin	10 y 15	10 y 13	9 y 13	11 y 14	8 y 14
La Junta	9 y 18	10 y 16	9 y 15	10 y 17	8 y 16
Lago Verde	7 y 16	8 y 15	6 y 13	8 y 15	7 y 14
Puyuhuapi	10 y 18	9 y 16	7 y 15	11 y 16	8 y 15
Pto. Cisnes	9 y 18	9 y 15	7 y 13	11 y 14	8 y 15
Pto. Aysén	8 y 19	8 y 17	7 y 15	9 y 18	7 y 16
Coyhaique	8 y 17	6 y 15	5 y 14	8 y 15	6 y 14



<b>Balmaceda</b>	7 y 16	5 y 15	4 y 13	6 y 13	5 y 14
<b>Bahía Murta</b>	7 y 16	6 y 12	5 y 12	4 y 14	5 y 12
<b>Pto. Guadal</b>	9 y 17	8 y 14	6 y 13	6 y 13	5 y 14
<b>Chile Chico</b>	13 y 19	10 y 17	8 y 16	10 y 18	10 y 16
<b>P. R. Tranquilo</b>	7 y 16	6 y 13	5 y 12	5 y 12	5 y 13
<b>Cochrane</b>	7 y 17	6 y 11	5 y 16	5 y 11	4 y 15
<b>Caleta Tortel</b>	8 y 15	5 y 12	5 y 12	7 y 10	5 y 12
<b>Villa O'Higgins</b>	6 y 11	4 y 9	4 y 8	5 y 9	2 y 9



**Figura 3:** Cartas pronosticadas de presión a nivel del mar (hPa, en colores) y espesor entre 1000-500 hPa (m, en sombreado) para los días (**panel izquierdo**) sábado 3 de diciembre a las 09:00, (**panel central**) lunes 5 de diciembre a las 09:00 y (**panel derecho**) martes 6 de diciembre a las 09:00. La línea de espesor de 540 decímetros (dam) está resaltada en negro, ya que se usa a menudo para indicar la división entre lluvia y nieve. (Fuente: <http://wxmaps.org/fcst.php> )

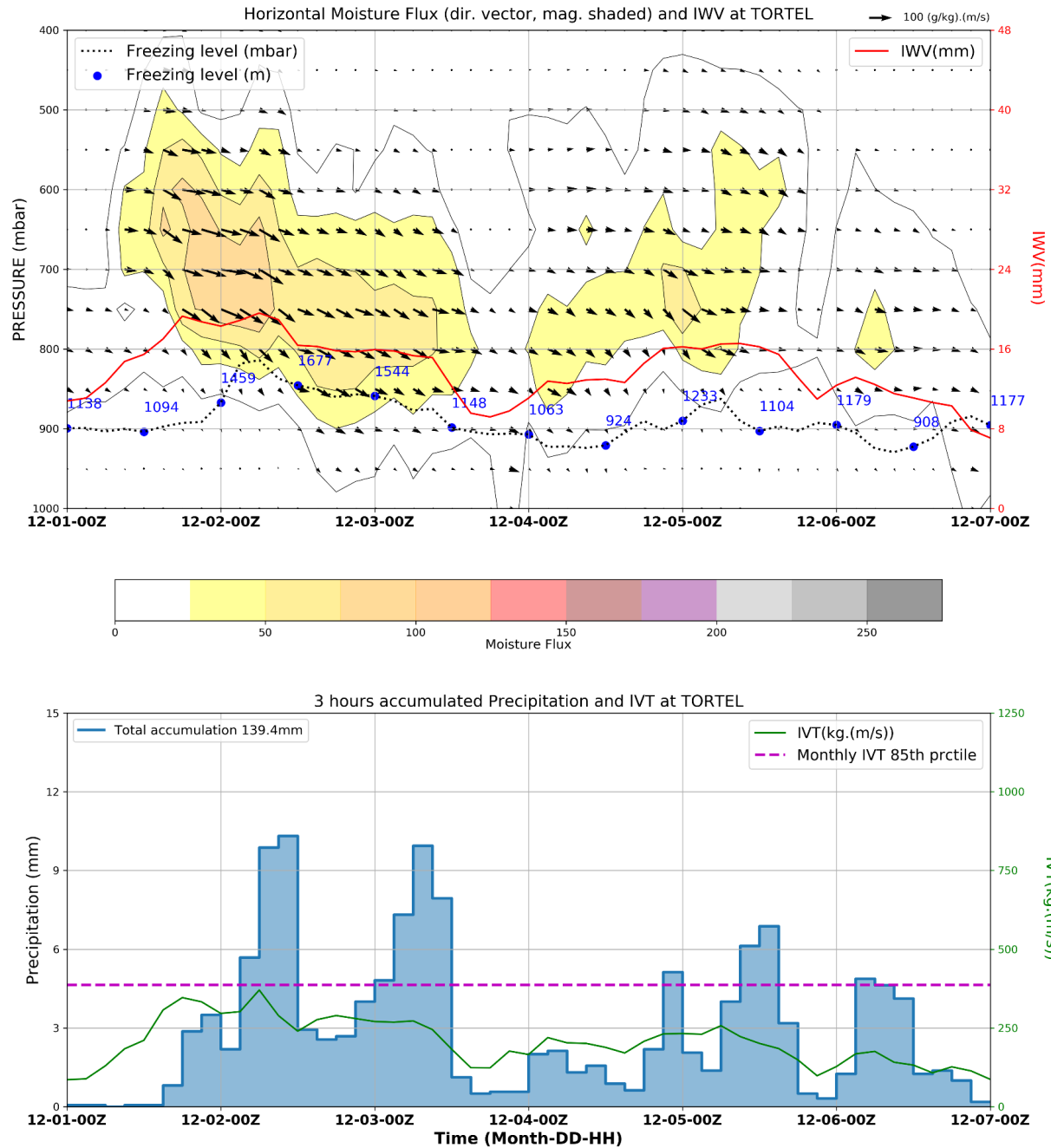


Initialized at 2022-12-01 00:00:00

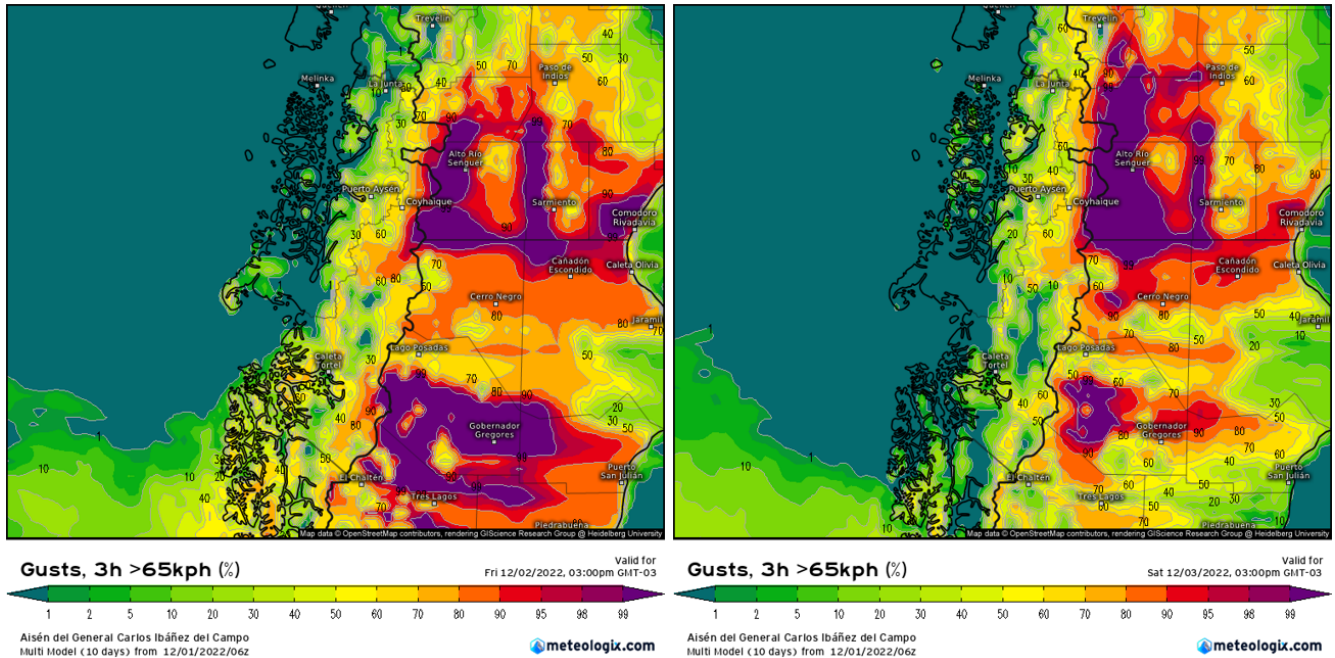
© IANIGLA/CONICET - Mendoza

**Figura 4: Meteograma de La Junta. Panel superior:** Isoterma  $0^{\circ}\text{C}$  (línea azul), flujo horizontal de vapor de agua (colores) y vapor de agua integrado (línea roja). **Panel inferior:** Precipitación acumulada cada 3 horas (azul) y transporte integrado de vapor de agua (IVT, en verde).

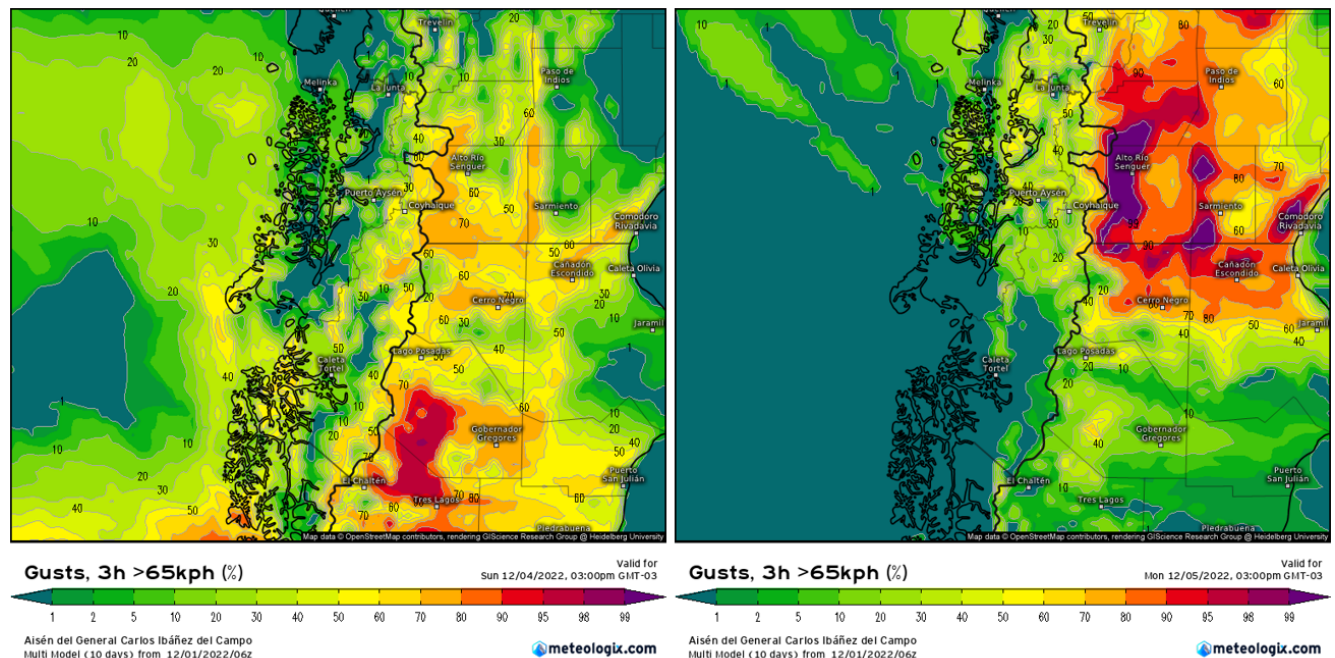
(Fuente: [https://ianigla.mendoza-conicet.gob.ar/rios\\_atmosfericos/](https://ianigla.mendoza-conicet.gob.ar/rios_atmosfericos/))



**Figura 5: Meteograma de Caleta Tortel. *Panel superior:* Isoterma 0°C (línea azul), flujo horizontal de vapor de agua (colores) y vapor de agua integrado (línea roja). *Panel inferior:* Precipitación acumulada cada 3 horas (azul) y transporte integrado de vapor de agua (IVT, en verde).**  
(Fuente: [https://ianigla.mendoza-conicet.gob.ar/rios\\_atmosfericos/](https://ianigla.mendoza-conicet.gob.ar/rios_atmosfericos/))



**Figura 6:** Pronóstico multi-modelo de la probabilidad de ráfagas de viento sobre 65 km/h durante el día (**panel izquierdo**) viernes 2 de diciembre a las 15:00 y (**panel derecho**) sábado 3 de diciembre a las 15:00. (Fuente: <https://meteologix.com/>).



**Figura 7:** Pronóstico multi-modelo de la probabilidad de ráfagas de viento sobre 65 km/h durante el día (**panel izquierdo**) domingo 4 de diciembre a las 15:00 y (**panel derecho**) lunes 5 de diciembre a las 15:00. (Fuente: <https://meteologix.com/>).