

Reporte Meteorológico, 11 agosto de 2022

Piero Mardones B. y Luis Alberto Gómez P. luis.gomez@ciep.cl

Laboratorio Eco-Climático CIEP-UACH

<http://www.aysenmet.cl>

Entre el viernes 12 y martes 16 de agosto se espera un periodo de precipitaciones normales a moderadas en gran parte de la región de Aysén (ver Tabla 1). Los montos máximos de precipitación diaria pronosticados son cercanos a 40-50 mm, los que se espera que caigan en torno a algunas localidades del litoral norte de la región entre el viernes 12 y lunes 15 (Puyuhuapi-Puerto Cisnes-La Junta). Este periodo de precipitaciones se deberá al paso consecutivo de tres frentes fríos por el sur del continente, asociados/enraizados a tres ciclones extratropicales de gran extensión horizontal, lo que contribuirá también a mantener bajas temperaturas en el territorio regional durante los próximos días (ver Figuras 1, 2 y 3). Se espera que la temperatura mínima en algunas localidades como Cochrane, Balmaceda, Villa O'Higgins y Coyhaique, alcance algunos grados bajo 0°C (heladas débiles, ver Tabla 2). Por otro lado, la temperatura máxima se mantendrá por debajo de los 7°C en casi la totalidad de las localidades. En relación a la altura de la isoterma 0°C, esta oscilará la mayor parte del tiempo entre la superficie y 400 m.s.n.m en la parte sur de la región, mientras que en la parte norte se mantendrá principalmente entre 400 y 600 m.s.n.m. aprox. (ver Figuras 4 y 5). Debido a lo anterior, durante los próximos días (principalmente entre sábado y domingo) se esperan precipitaciones de nieve y aguanieve en zonas de mayor elevación que estas alturas, como por ejemplo en partes de la ruta 7 entre Villa Amengual y Puyuhuapi, así como en torno a Villa Ortega, Balmaceda, Cochrane y Villa O'Higgins.

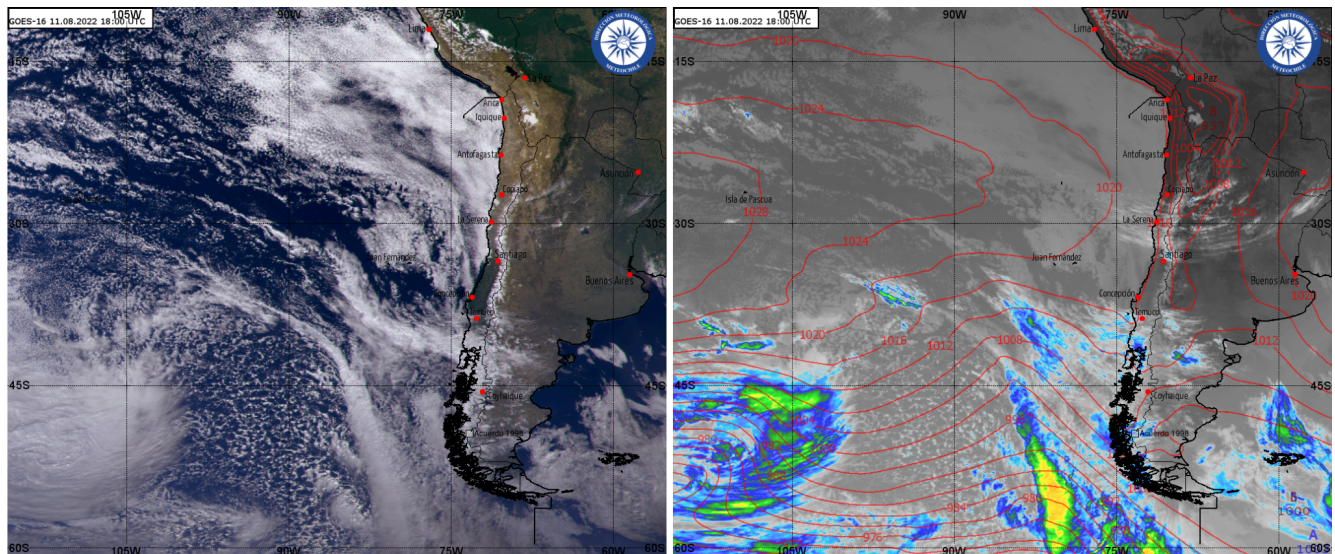
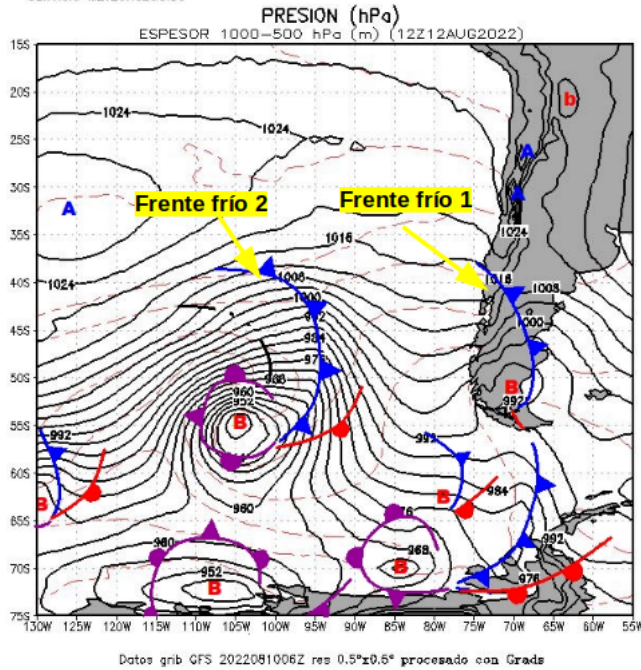


Figura 1: (Panel izquierdo) imagen satelital GOES-16 del día 11 de agosto a las 14:00 (TrueColor). (Panel derecho): Carta en superficie e imagen satelital GOES-16 (Canal 13) a la misma hora. Los contornos rojos en el panel derecho indican la presión a nivel del mar. (Fuente: <http://www.meteochile.gob.cl/>).

ARMADA DE CHILE
 SERVICIO METEOROLÓGICO



ARMADA DE CHILE
 SERVICIO METEOROLÓGICO

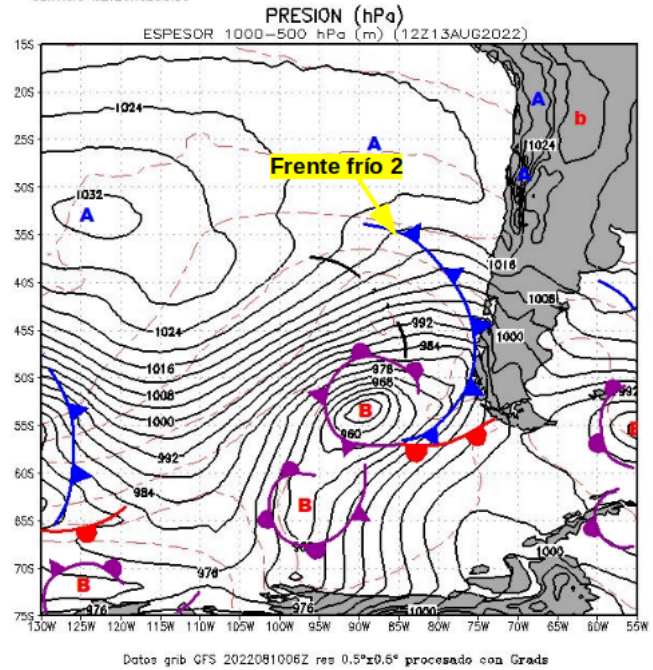


Figura 2: (panel izquierdo) Carta pronosticada de presión a nivel del mar (en hPa) y espesor entre 1000-500 hPa (m) para el día viernes 12 de agosto a las 08:00 y **(panel derecho)** sábado 13 de agosto a las 08:00. Las líneas azules, rojas y moradas indican los frentes fríos, cálidos y ocluidos. (Fuente: <https://meteoarmada.directemar.cl/>).

Tabla 1: Pronóstico obtenido el día 11 de agosto (a las 16:00) de la precipitación en algunas localidades de la región de Aysén. (Fuente: <https://www.meteored.cl/>)

Localidad	Precipitación acumulada diaria (mm / día)					Precipitación máxima (en 3 horas)		
	Viernes 12	Sábado 13	Domingo 14	Lunes 15	Martes 16	día	hora	Intensidad mm / 3 h
P. Raul Marin	28	36	28	38	18	Lunes	17:00	10
La Junta	31	44	35	51	16	Lunes	17:00	11
Lago Verde	19	25	26	22	4.8	Domingo	08:00	8.6
Puyuhuapi	40	45	47	38	20	Domingo	05:00	12
Pto. Cisnes	30	46	41	35	15	Sábado	11:00	11
Pto. Aysén	17	26	26	15	7	Domingo	05:00	8.6

Coyhaique	14	14	21	7	1.6	Domingo	05:00	10
Balmaceda	9.8	9.5	11	2.9	0	Domingo	05:00	5.8
Bahía Murta	9.8	20	22	11	3.9	Domingo	05:00	6.6
Pto. Guadal	8.5	21	23	7.8	4.1	Domingo	05:00	8.1
Chile Chico	4.2	5	6.3	0.3	0	Domingo	05:00	3.2
P. R. Tranquilo	6.7	14	19	9	3	Domingo	05:00	7.6
Cochrane	6.6	11	14	5.5	3.7	Domingo	05:00	4.9
Caleta Tortel	14	22	23	18	12	Domingo	02:00	4.9
Villa O'Higgins	4.2	13	14	6.8	4.2	Domingo	05:00	3.8

Tabla 2: Pronóstico obtenido el día 11 de agosto (a las 16:00) de la temperatura en algunas localidades de la región de Aysén. (Fuente: <https://www.meteored.cl/>)

Localidad	Temperatura mínima/máxima (°C)				
	Viernes 12	Sábado 13	Domingo 14	Lunes 15	Martes 16
P. Raul Marin	4/10	4/10	3/7	4/9	4/7
La Junta	1/6	2/6	2/6	2/5	2/6
Lago Verde	0/4	-1/5	0/4	0/4	0/5
Puyuhuapi	1/6	2/7	2/6	3/6	2/6
Pto. Cisnes	2/6	2/6	2/6	2/5	2/6
Pto. Aysén	1/6	1/7	1/6	2/6	1/7
Coyhaique	-1/5	-3/6	0/5	0/6	-1/5

Balmaceda	-2/4	-2/4	-2/3	-1/4	-2/4
Bahía Murta	1/5	1/6	1/5	2/6	0/5
Pto. Guadal	1/5	1/6	1/6	1/5	1/6
Chile Chico	0/7	0/5	0/6	0/7	1/6
P. R. Tranquilo	0/4	1/6	1/4	0/5	0/4
Cochrane	-5/6	-5/6	-2/5	-4/5	-5/5
Caleta Tortel	-1/4	-1/7	1/5	1/5	0/5
Villa O'Higgins	-2/3	-2/4	-2/3	-2/3	-2/2

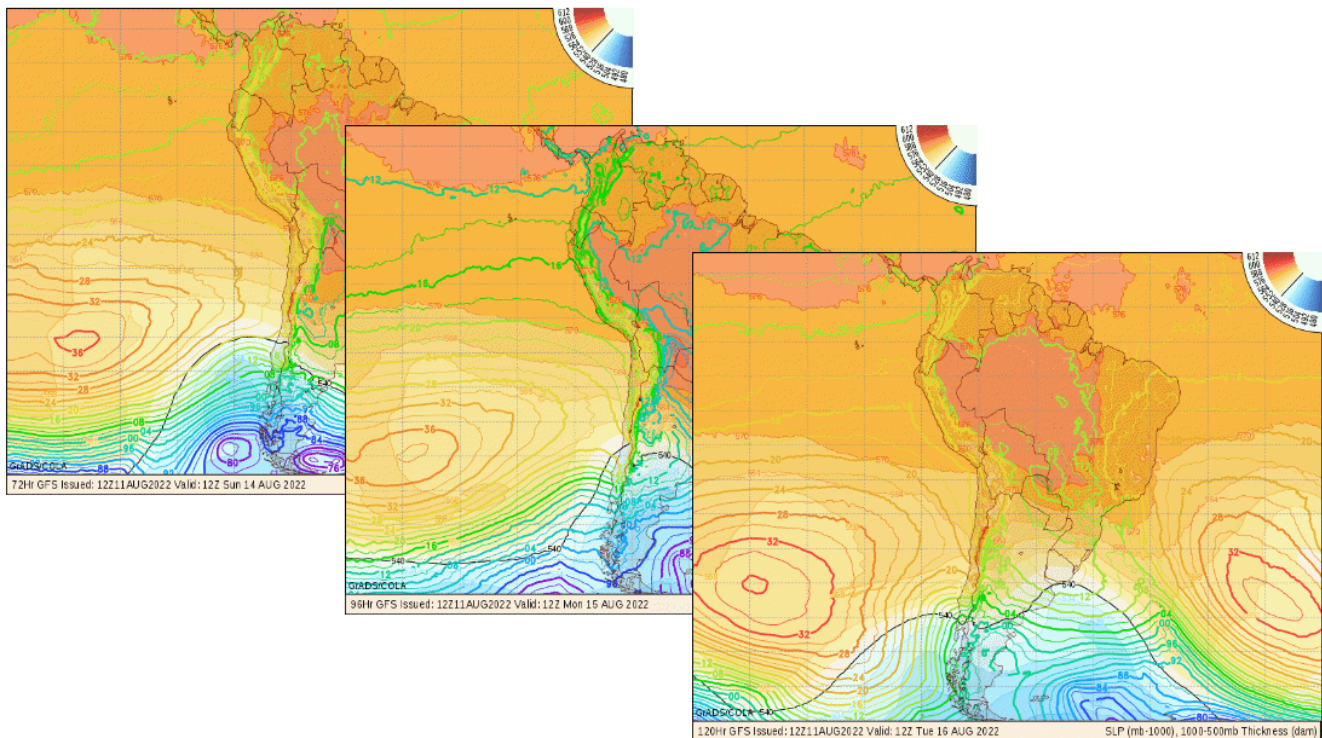
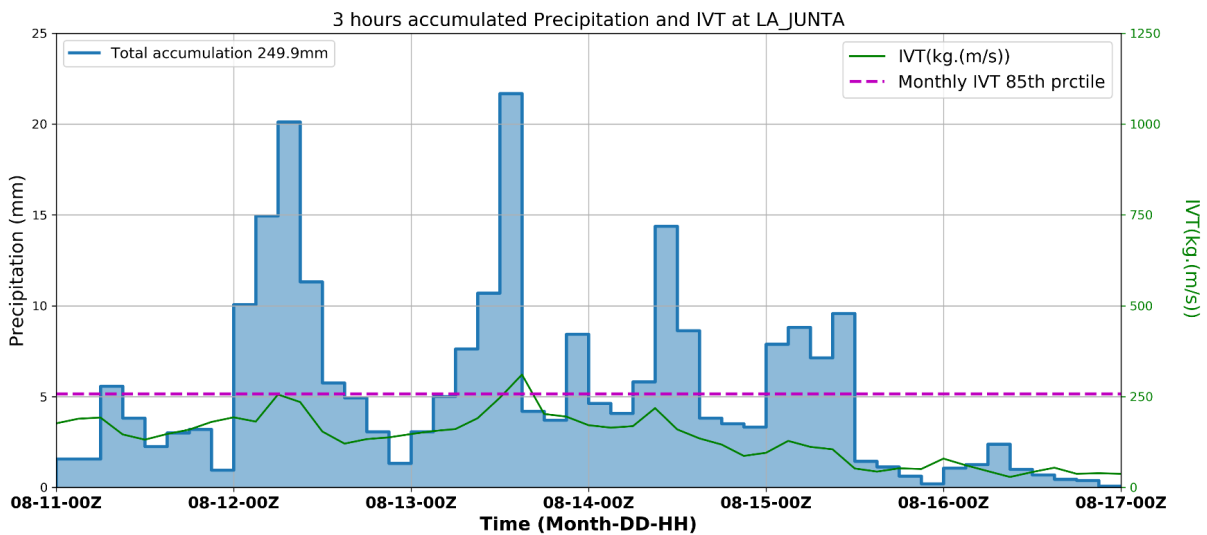
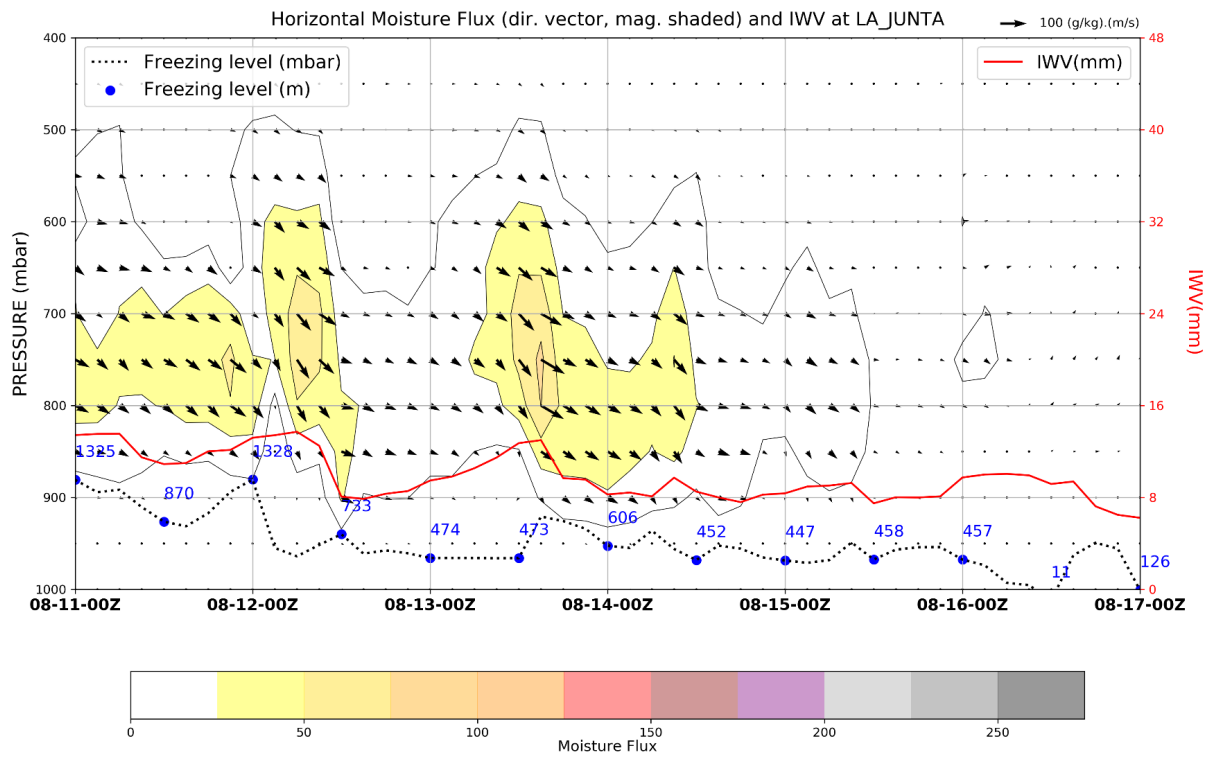


Figura 3: Cartas pronosticadas de presión a nivel del mar (hPa, en colores) y espesor entre 1000-500 hPa (m, en sombreado) para los días (**panel izquierdo**) domingo 14 a las 08:00, (**panel central**) lunes 15 a las 08:00 y (**panel derecho**) martes 16 a las 08:00. La línea de espesor de 540 decámetros (dam) está resaltada en negro, ya que se usa a menudo para indicar la división entre lluvia y nieve. Cuando hay precipitaciones donde el espesor es inferior a 540 dam, generalmente es nieve. Si el espesor es superior a 540 dam, suele ser lluvia (Fuente: <http://wxmaps.org/fcst.php>)

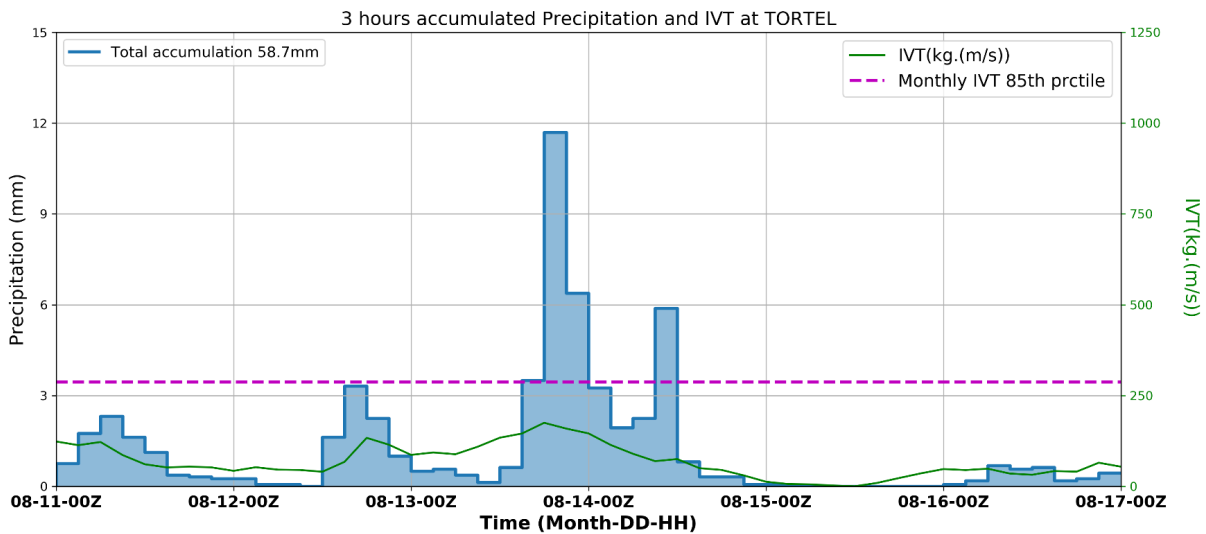
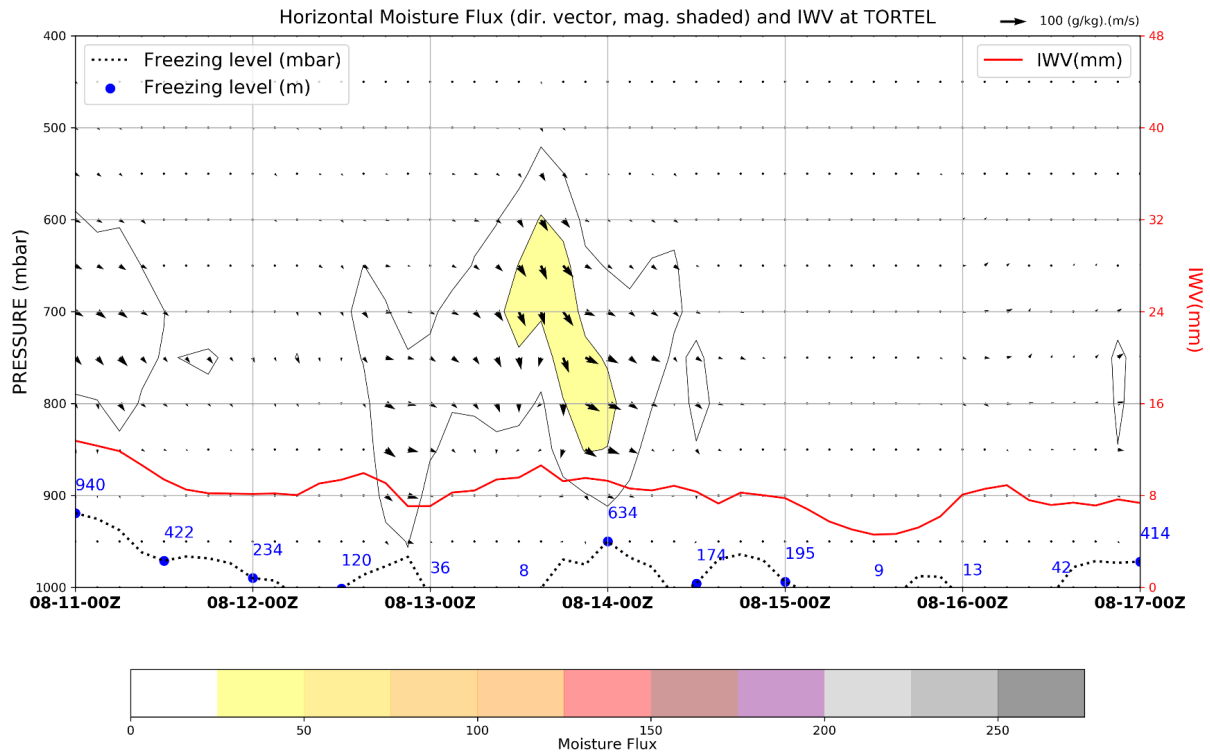


Initialized at 2022-08-11 00:00:00

©IANIGLA/CONICET - Mendoza

Figura 4: Meteograma de La Junta. **Panel superior:** Isoterma 0°C (línea azul), flujo horizontal de vapor de agua (colores) y vapor de agua integrado (línea roja). **Panel inferior:** Precipitación acumulada cada 3 horas (azul) y transporte integrado de vapor de agua (IVT, en verde).

(Fuente: https://ianiqla.mendoza-conicet.gob.ar/rios_atmosfericos/)



Initialized at 2022-08-11 00:00:00

© IANIGLA/CONICET - Mendoza

Figura 5: Meteograma de Caleta Tortel. Panel superior: Isoterma 0°C (línea azul), flujo horizontal de vapor de agua (colores) y vapor de agua integrado (línea roja). **Panel inferior:** Precipitación acumulada cada 3 horas (azul) y transporte integrado de vapor de agua (IVT, en verde).
 (Fuente: https://ianigla.mendoza-conicet.gob.ar/rios_atmosfericos/)